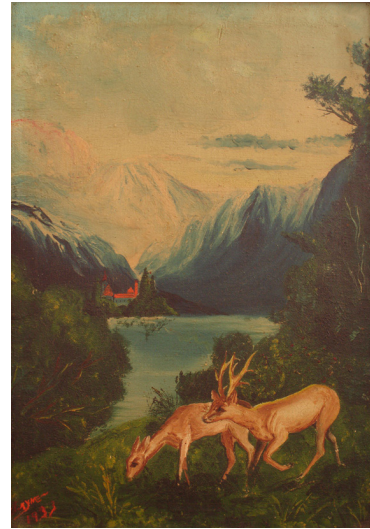


1

Óleo sobre tela  
40 X 28 cm  
1933  
Colección particular  
San Luis Potosí  
Firmado y fechado en el ángulo inferior izquierdo:  
“Jayme / 1933”



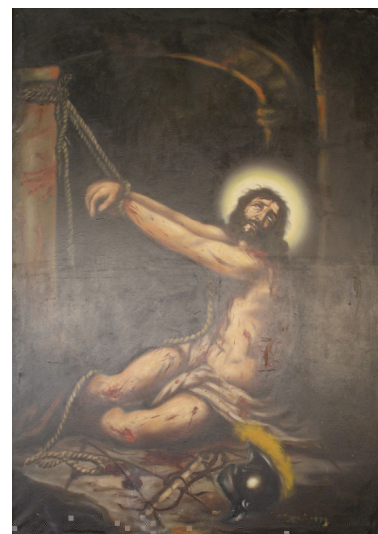
2

Óleo sobre tela  
48 X 30 cm  
1933  
Colección particular  
San Luis Potosí  
Firmado y fechado en el ángulo inferior derecho:  
“J. G. Jayme / 1933”



3

Óleo sobre tela  
181.5 X 125.5 cm  
1934  
Parroquia de Nuestra Señora de Tequisquiapan  
San Luis Potosí  
Firmado y fechado en el ángulo inferior derecho:  
“J. Jayme / 1934”



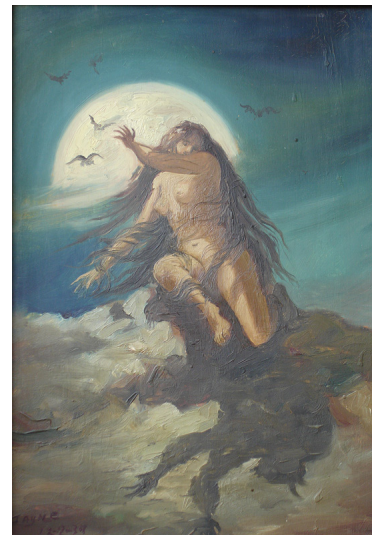
4

Óleo sobre tela  
70 X 54.5 cm  
1934  
Colección particular  
San Luis Potosí  
Firmado y fechado en el ángulo superior derecho:  
"J. Jayme / 9-24-34"



5

Óleo sobre lámina  
35 X 24 cm  
1934  
Colección particular  
San Luis Potosí  
Firmado y fechado en el ángulo inferior izquierdo:  
"Jayme / 12-2-34 / S.L.P."



6

Óleo sobre tela  
36.5 X 45.5 cm  
1935  
Colección particular  
San Luis Potosí  
Firmado y fechado en el ángulo inferior izquierdo:  
"J. Jayme / 1935"





7

Óleo sobre tela  
48 X 61 cm  
1935  
Colección particular  
San Luis Potosí  
Firmado y fechado en el ángulo inferior derecho:  
"J. Jayme / 1935"



8

Óleo sobre vidrio  
22 X 48 cm  
1936  
Colección particular  
San Luis Potosí  
Firmado y fechado en el ángulo inferior izquierdo:  
"Jayme / 2-12-36"



9

Óleo sobre vidrio  
22 X 48 cm  
1936  
Colección particular  
San Luis Potosí  
Firmado y fechado en el ángulo inferior derecho:  
"J. Jayme / 2-12-36"



10

Óleo sobre tela

51 X 30 cm

1936

Colección particular

San Luis Potosí

Firmado y fechado en el ángulo inferior derecho:  
"J. Jayme / 2-24-36"



11

Óleo sobre tela

51 X 30 cm

1936

Colección particular

San Luis Potosí

Firmado y fechado en el ángulo inferior derecho:  
"J. Jayme / 2-26-36"



12

*Carlota Méndez de Álvarez*

Óleo sobre tela

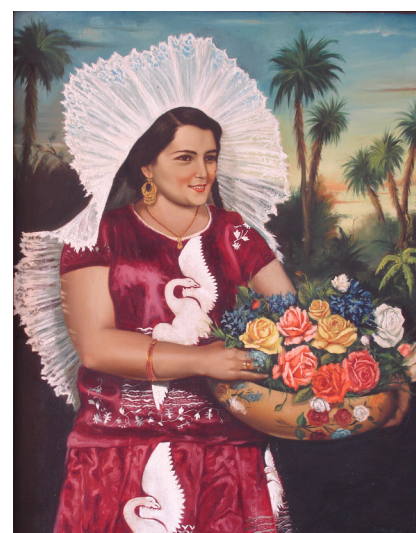
74.5 X 59 cm

1936

Colección particular

San Luis Potosí

Firmado y fechado en el ángulo inferior derecho:  
"J. Jayme / 4-10-36"



13

Óleo sobre tela

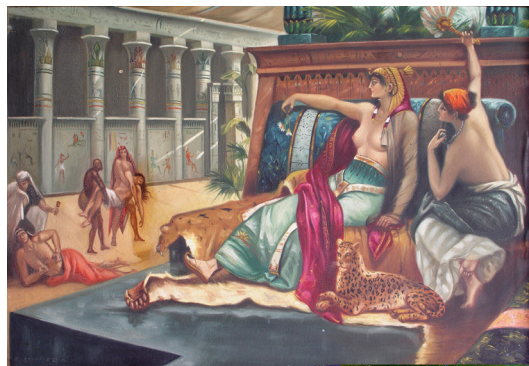
60.5 X 95 cm

1936

Colección particular

San Luis Potosí

Firmado y fechado en el ángulo inferior izquierdo:  
"J. Jayme / 5-20-36"



14

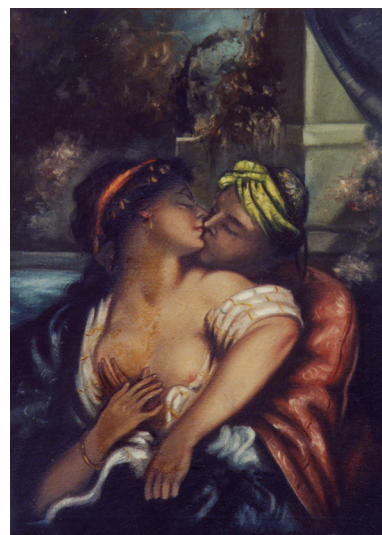
Óleo sobre tela

30 X 23 cm

1936

Colección particular

San Luis Potosí



15

Óleo sobre vidrio

13.4 X 10.4 cm

1936

Colección particular

San Luis Potosí

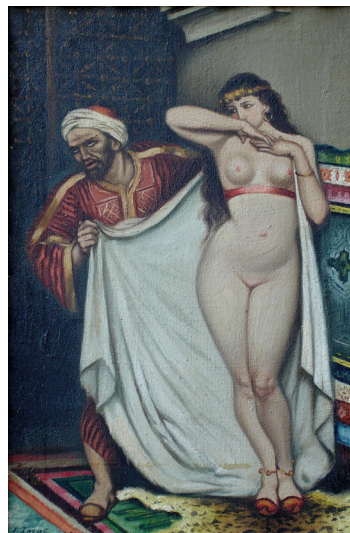
Firmado y fechado en el ángulo inferior derecho:  
"J. Jayme / 6-1-36"





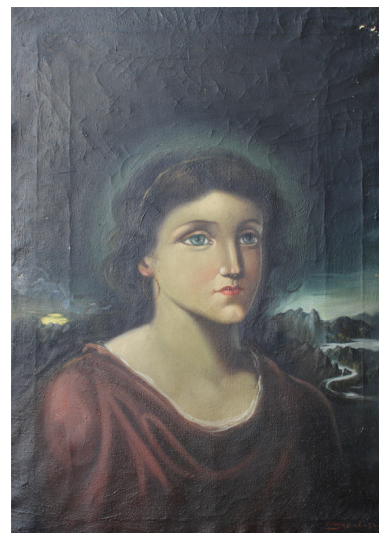
16

Óleo sobre tela  
31 X 20 cm  
1936  
Colección particular  
San Luis Potosí  
Firmado y fechado en el ángulo inferior izquierdo:  
"J. Jayme / 6-20-36"



17

Óleo sobre tela  
54 X 38 cm  
1936  
Colección particular  
San Luis Potosí  
Firmado y fechado en el ángulo inferior derecho:  
"J. Jayme / 6-24-36"



18

Óleo sobre tela  
40 X 48 cm  
1936  
Colección particular  
San Luis Potosí  
Firmado y fechado en el ángulo inferior izquierdo:  
"J. Jayme / 7-2-36"



19

Óleo sobre tela

119 X 170 cm

1936

Colección particular

San Luis Potosí

Firmado y fechado en el ángulo inferior derecho:  
"J. Jayme / 7-28-36"

20

Óleo sobre tela

70 X 93.5 cm

1936

Colección particular

San Luis Potosí

Firmado y fechado en el ángulo inferior derecho:  
"J. Jayme / 10-8-36"

21

Óleo sobre tela

30 X 23 cm

1936

Colección particular

San Luis Potosí

Firmado y fechado en el ángulo inferior derecho:  
"J. G. Jayme / 12-10-36"

22

*Guerra en el cielo*

Óleo sobre tela

200 X 290 cm

1937

Colección particular

San Luis Potosí

Firmado y fechado en el ángulo inferior derecho:  
"Jayme / 1937"



23

Óleo sobre lámina

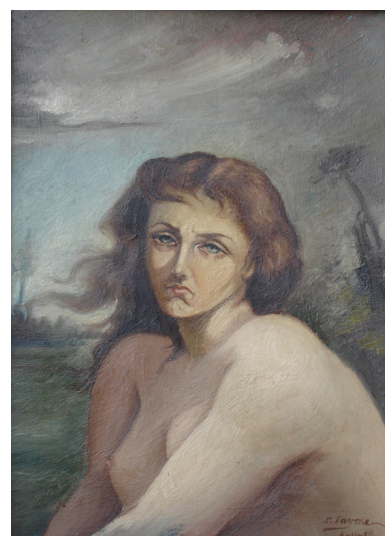
36 X 26 cm

1937

Colección particular

San Luis Potosí

Firmado y fechado en el ángulo inferior derecho:  
"J. Jayme / 5-11-37"



24

Óleo sobre tela

35 X 24 cm

1937

Colección particular

San Luis Potosí

Firmado y fechado en el ángulo superior derecho:  
"Jayme / 1937"





25

Óleo sobre tela

42 X 49 cm

1937

Colección particular

San Luis Potosí

Firmado y fechado en el ángulo inferior derecho:

"J. Jayme / 9-22-37"

Reproducido en *Historia de la Pintura en San Luis Potosí*,  
San Luis Potosí, 1991, tomo II.

26

Óleo sobre tela

19 X 12 cm

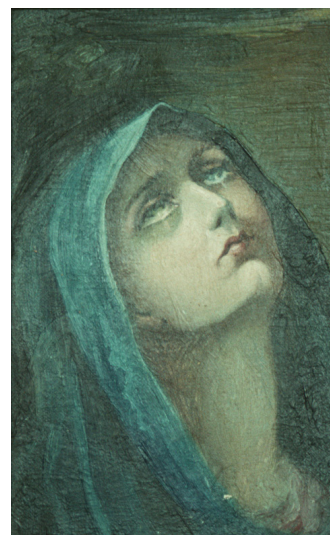
1937

Colección particular

San Luis Potosí

Firmado y fechado en el ángulo inferior derecho:

"Jayme / 37"

Reproducido en Salvador, *Historia de la Pintura en San Luis Potosí*,  
San Luis Potosí, 1991, tomo II.

27

1937

Firmado y fechado en el ángulo inferior derecho:

"J. Jayme / 3-1-37"

Foto: Archivo Guadalupe Jayme López



28

(Divino Rostro)

Óleo sobre tela

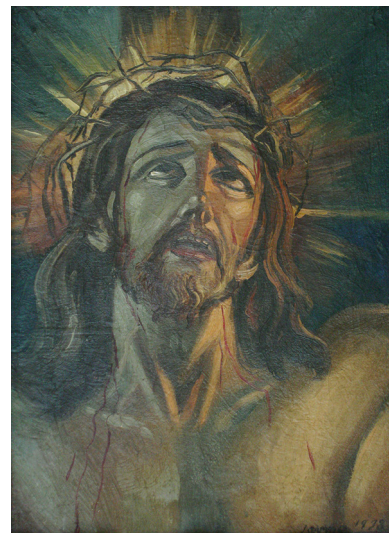
30.8 X 22.5 cm

1938

Colección particular

San Luis Potosí

Firmado y fechado en el ángulo inferior derecho:  
"Jayme / 1938"



29

Óleo sobre tela

88 X 72.5 cm

1938

Colección particular

San Luis Potosí

Firmado y fechado en el ángulo inferior derecho:  
"José G. Jayme Copió / San Luis Potosí / 1938"



30

Óleo sobre tela

1938

Colección particular

Hermosillo, Son.

Firmado en el ángulo inferior derecho:  
"Tere y José"



31

Óleo sobre tela  
192 X 250 cm  
1938

Colección particular  
San Luis Potosí

Firmado y fechado en el ángulo inferior derecho:  
"José G. Jayme / San Luis Potosí / 1938"



32

*Aquelarre*

1938

Foto: Archivo Guadalupe Jayme López





33

*La recolección*

Óleo sobre tela

257 X 180 cm

1939

Colección particular

San Luis Potosí

Firmado y fechado en el ángulo inferior izquierdo:

"Jayme / San Luis Potosí / 1939"

Pintado para la Cámara Nacional de Comercio de San Luis Potosí. Reproducido en *Tips de San Luis*, San Luis Potosí, 1991, núm. 4, p. 22.



34

*Amanecer*

Óleo sobre tela

257 X 180 cm

1939

Colección particular

San Luis Potosí

Firmado y fechado en el ángulo inferior izquierdo:

"Jayme / San Luis Potosí / 1939"

Pintado para la Cámara Nacional de Comercio de San Luis Potosí. Reproducido en *Tips de San Luis*, San Luis Potosí, 1991, núm. 4, p. 23.



35

*La adoración de los pastores*

Óleo sobre tela

400 X 350 cm

1939

Santuario de San José

San Luis Potosí



36

*Jesús entre los doctores*

Óleo sobre tela

400 X 350 cm

1939

Santuario de San José

San Luis Potosí

Firmado y fechado en el ángulo inferior derecho:  
 “J. Jayme / 7-16-39”



37

*La resurrección de Lázaro*

Óleo sobre tela

250 X 200 cm

1939

Templo de María Auxiliadora

San Luis Potosí

Firmado y fechado en el ángulo inferior derecho:  
 “José G. Jayme / San Luis Potosí / 1939”



38

Óleo sobre tela

100 X 100 cm

1939

Colección particular

San Luis Potosí

Firmado y fechado en la parte inferior derecha:  
 “Jayme / San Luis Potosí / 1939”



39

*María Jayme Jayme*

Óleo sobre tela

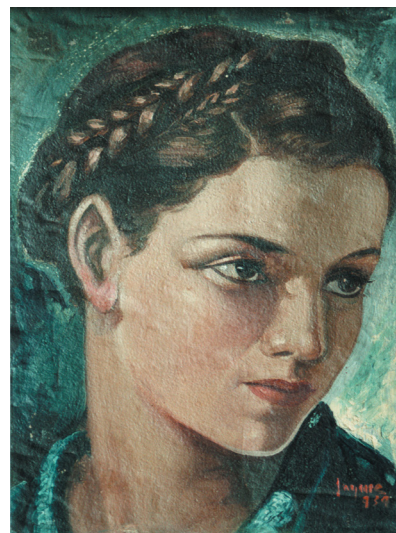
30 X 22 cm

1939

Colección particular

San Luis Potosí

Firmado y fechado en el ángulo inferior derecho:  
"Jayme / 1939"



40

*Aurora Martínez Madariaga*

Óleo sobre tela

30 X 22 cm

1939

Colección particular

San Luis Potosí

Firmado y fechado en el ángulo inferior derecho:  
"Jayme / San Luis Potosí / 1939"



41

1939

Firmado y fechado en el ángulo inferior izquierdo:  
"José G. Jayme / San Luis Potosí / 1939"  
Foto: Archivo Guadalupe Jayme López





42

*La colonchera potosina*

1939

Firmado y fechado en el ángulo inferior derecho:

"José Jayme / San Luis Potosí / 1939"

Vendida a Mr. Thank Klepper, Dallas, Texas.

Foto: Archivo Guadalupe Jayme López



43

*La fundación de San Luis Potosí*

Óleo sobre tela

257 X 320 cm

1940

Hotel Filher

San Luis Potosí

Firmado y fechado en el ángulo inferior derecho:

"Jayme / San Luis Potosí / 1940"

Pintado para la Cámara Nacional de Comercio de San Luis Potosí.



44

*Invocación*

Óleo sobre tela

158 X 120 cm

1940

Colección Particular

San Luis Potosí

Firmado y fechado en el ángulo inferior izquierdo:

"Jayme / 1940"

Exposiciones: San Luis Potosí 1942, Primera Exposición de Pintura, Dibujo y Escultura; San Luis Potosí 1995, Casa de la Cultura.



45

*La peste*

Óleo sobre tela

137 X 186 cm

1940

Colección Particular

San Luis Potosí

Firmado y fechado en el ángulo inferior izquierdo:

"José Jayme / 1940"



46

*Luciérnagas*

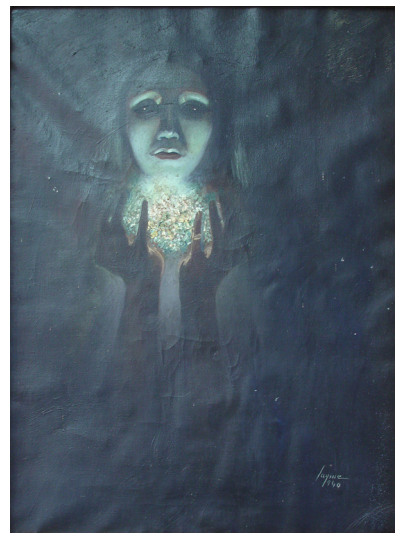
Óleo sobre tela

80.5 X 60 cm

1940

Colección Particular

San Luis Potosí

Firmado y fechado en el ángulo inferior derecho:  
"Jayme / 1940"

47

*Máscara y barco*

Óleo sobre tela

42 X 56 cm

1940

Colección Particular

San Luis Potosí

Firmado y fechado en el ángulo inferior derecho:  
"J. Jayme / 1940"

48

Óleo sobre tela

59.5 X 70 cm

1940

Colección Particular

México, D.F.

Firmado y fechado en el ángulo inferior izquierdo:  
"J. Jayme / 1940"



49

*Autorretrato*

Óleo sobre tela

50 X 42 cm

1940

Colección Particular

Guadalajara, Jal.

Firmado y fechado en el ángulo inferior derecho:  
"J. Jayme / 1940"

Exposiciones: San Luis Potosí 1950, Corresponsalía del Seminario de Cultura Mexicana cat. 93. Reproducido en *Orden*, semanario de México, México, D.F., ca. 1943, p. 29; *Bibliografías Potosinas*, San Luis Potosí 1950, p. 2.



50

Óleo sobre tela

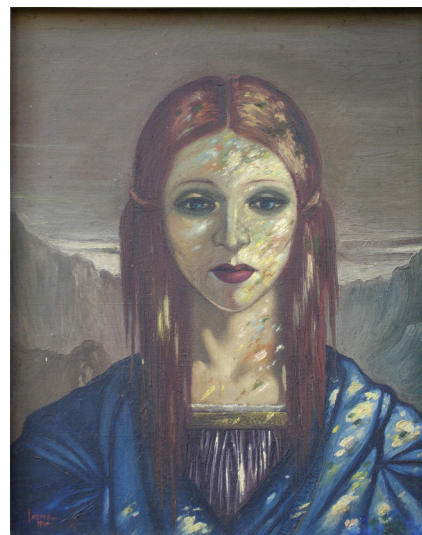
51 X 40.5 cm

1940

Colección Particular

México, D.F.

Firmado y fechado en el ángulo inferior izquierdo:  
"Jayme / 1940"



51

Óleo sobre tela

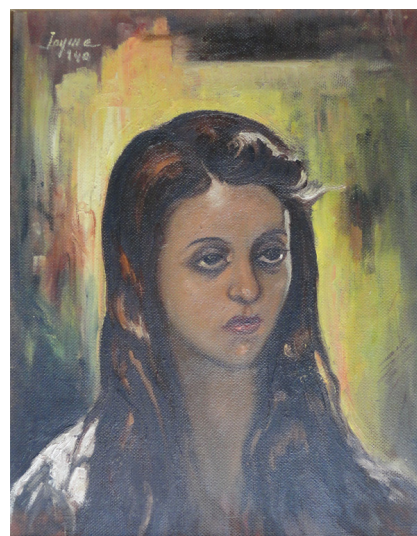
50 X 40 cm

1940

Colección Particular

San Luis Potosí, S.L.P.

Firmado y fechado en el ángulo superior derecho:  
"Jayme / 1940"



52

*La tragedia, la comedia, el amor y el silencio*

1940

Pintado para la Cámara Nacional de Comercio de San Luis  
Potosí.

Foto: Archivo Guadalupe Jayme López



53

Óleo sobre tela

56 X 43 cm

1941

Colección Particular

San Luis Potosí

Firmado y fechado en el ángulo inferior izquierdo:

"Jayme / 1941"

Exposiciones: "Primera Exposición de Pintura, Dibujo y Escultura", San Luis Potosí 1942.



54

Óleo sobre tela

104 X 106 cm

1941

Colección Particular

San Luis Potosí

Firmado y fechado en el ángulo inferior izquierdo:

"José Jayme / 1941"

Pintado para la dulcería del Teatro Alameda de San Luis Potosí.



55

Óleo sobre tela

71 X 51 cm

1941

Colección Particular

México, D.F.

Firmado y fechado en el ángulo inferior derecho:

"José Jayme / 1941"





56

*Los viejos*

Óleo sobre tela

70 X 84 cm

1941

Colección Particular

México, D.F.

Firmado y fechado en el ángulo inferior derecho:

"Jayme / 1941"

Exposiciones: "Primera Exposición de Pintura, Dibujo y Escultura", San Luis Potosí 1942.

Reproducido en *Orden*, semanario de México, México, D.F.,  
ca. 1943, p. 30.

57

*María de los Ángeles Palafox de Costanzo*

Óleo sobre tela

57 X 43 cm

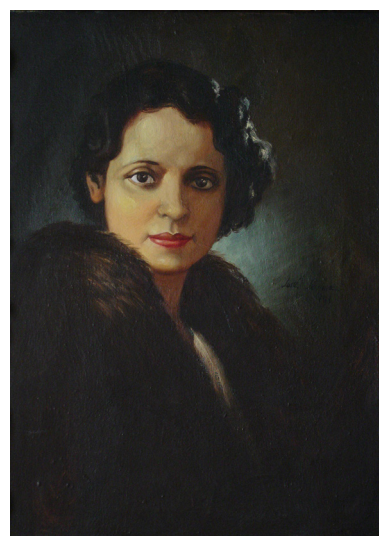
1941

Colección Particular

San Luis Potosí

Firmado y fechado en el lado derecho:

"José Jayme / 1941"



58

*Luis Costanzo Palafox*

Óleo sobre tela

68 X 50 cm

1941

Colección Particular

San Luis Potosí

Firmado y fechado en el ángulo inferior izquierdo:

"Jayme / 1941"



59

Óleo sobre tela  
50 X 40 cm  
1941  
Colección Particular  
San Luis Potosí  
Firmado y fechado en el ángulo inferior derecho:  
"Jayme / 1941"



60

*Retrato de mujer*  
Óleo sobre tela  
cm  
1941  
Colección Particular  
Guadalajara, Jal.  
Reproducido en *Orden*, semanario de México, México,  
D.F., ca. 1943, p. 29.



61

*Estudio*  
1941  
Firmado y fechado en el ángulo inferior derecho:  
"Jayme / 1941"  
Exposiciones: San Luis Potosí 1950, Corresponsalía del Seminario de Cultura Mexicana cat. 31.  
Foto: Archivo Guadalupe Jayme López



62

*José Costanzo Navazzoti*

Óleo sobre tela

75 X 51.5 cm

1942

Colección Particular

San Luis Potosí

Firmado y fechado en el ángulo inferior izquierdo:  
“ José Jayme / 1941”



63

*Ignacio Jayme*

Óleo sobre tela

97 X 75 cm

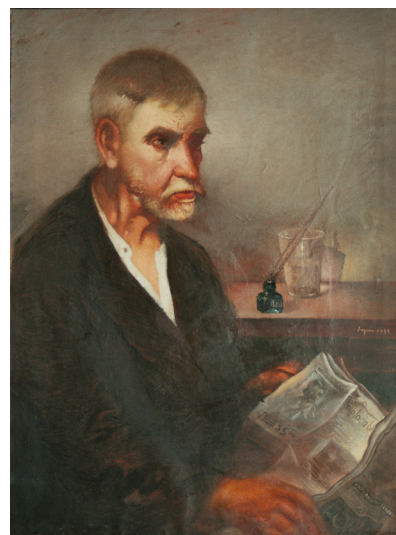
1942

Colección Particular

Guadalajara, Jal.

Firmado y fechado en el lado derecho:  
“Jayme / 1942”

Exposiciones: San Luis Potosí 1950, Corresponsalía del Seminario de Cultura Mexicana cat. 52. Reproducido en *Letras Potosinas*, San Luis Potosí, nov-dic 1950, núm. 94, p. 41.



64

*María Jayme*

Óleo sobre tela

97 X 75 cm

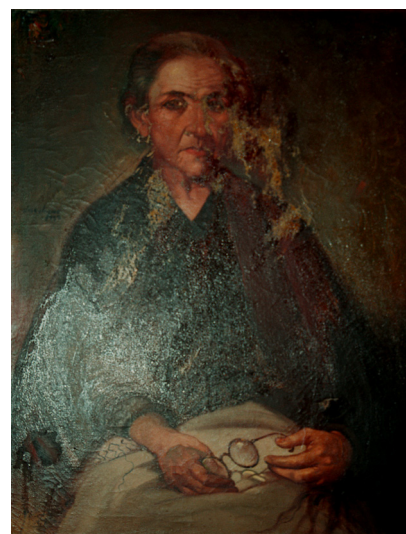
1942

Colección Particular

Guadalajara, Jal.

Firmado y fechado :  
“José Jayme / 1942”

Exposiciones: San Luis Potosí 1950, Corresponsalía del Seminario de Cultura Mexicana cat. 53. Reproducido en *Letras Potosinas*, San Luis Potosí, nov-dic 1950, núm. 94, p. 38; *Letras Potosinas*, San Luis Potosí, jul-dic 1956, núm. 121-122, p. 33.





65

*María Teresa Martínez Madariaga*

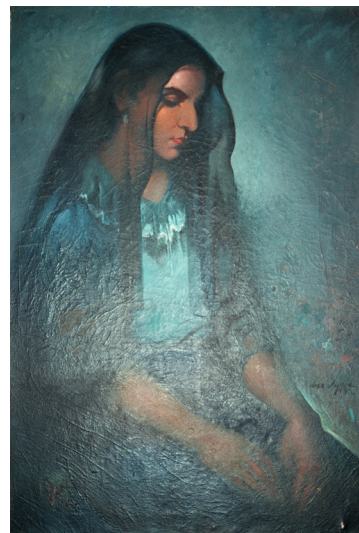
Óleo sobre tela

97 X 55 cm

1942

Colección Particular

Guadalajara, Jal.

Firmado y fechado en la parte inferior derecha:  
"José Jayme / 1942"

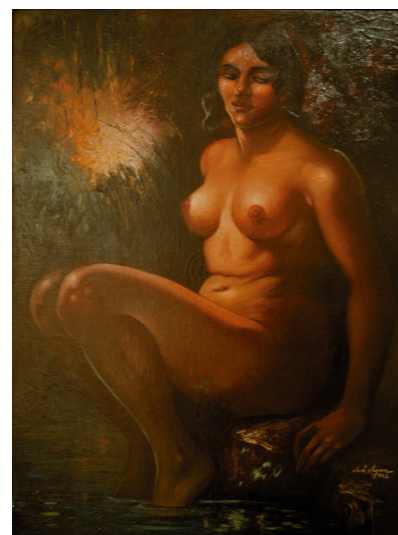
66

*Desnudo*

Óleo sobre tela

92 X 74 cm

1942

Secretaría de Cultura de San Luis Potosí, Teatro de la Paz  
San Luis PotosíFirmado y fechado en el ángulo inferior derecho:  
"José Jayme / 1942"

67

*Joaquín Arias*

Óleo sobre tela

50 X 42 cm

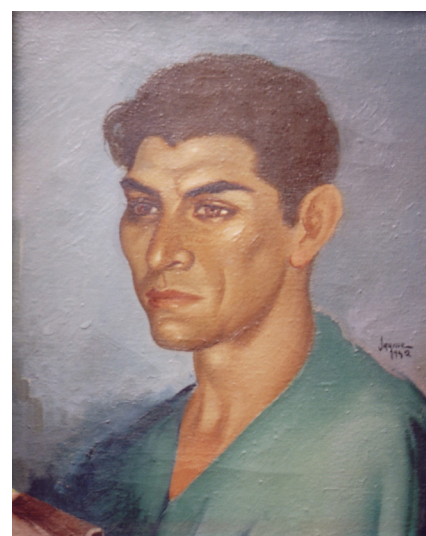
1942

Colección Particular

San Luis Potosí

Firmado y fechado en el lado derecho:  
"Jayme / 1942"

Exposiciones: San Luis Potosí 1950, Corresponsalía del Seminario de Cultura Mexicana cat. 69.



68

*Perico*

Óleo sobre tela

41.5 X 31.5 cm

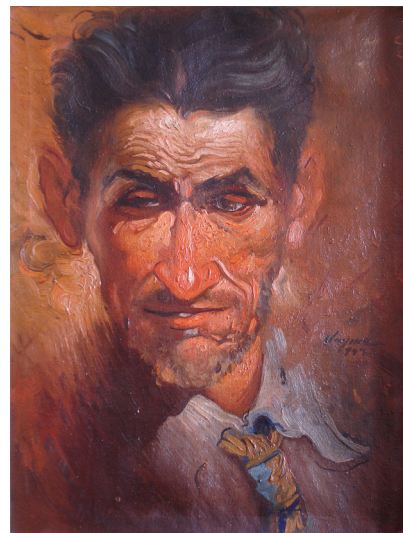
1942

Colección Particular

San Luis Potosí

Firmado y fechado en el lado derecho:

"Jayme / 1942"



69

*Adolfo de Alba*

1942

Firmado y fechado en el lado derecho:

"José Jayme / 1942"

Foto: Archivo Ricardo León



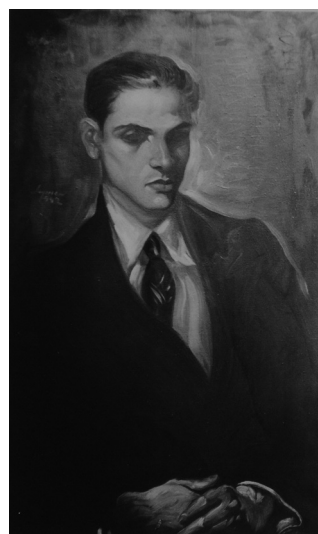
70

1942

Firmado y fechado lado izquierdo:

"Jayme / 1942"

Foto: Archivo Guadalupe Jayme López

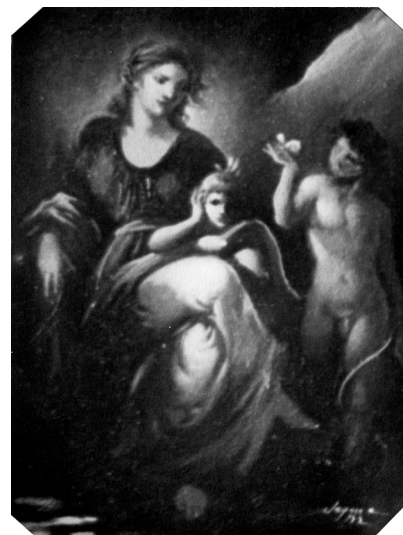


71

1942

Firmado y fechado en el ángulo inferior derecho:  
"Jayme / 1942"

Foto: Archivo Guadalupe Jayme López



72

*Cristo y la Virgen*

1942

Firmado y fechado en el ángulo inferior izquierdo:  
"Jayme / 1942"

Reproducido en *Orden*, semanario de México, México,  
D.F., ca. 1943, p. 30.

Foto: Archivo Guadalupe Jayme López



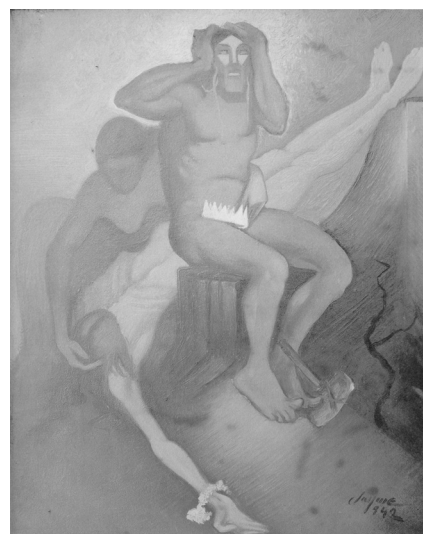
73

*Ecce Homo*

1942

Firmado y fechado en el ángulo inferior derecho:  
"Jayme / 1942"

Foto: Archivo Guadalupe Jayme López





74

1942

Firmado y fechado en el ángulo inferior izquierdo:  
"Jayme / 1942"

Foto: Archivo Guadalupe Jayme López



75

1942

Firmado y fechado en el ángulo superior derecho:  
"Jayme / 1942"

Foto: Archivo Guadalupe Jayme López



76

*El patio*

1942

Firmado y fechado en el ángulo inferior derecho:  
"José Jayme / 1942"

Foto: Archivo Guadalupe Jayme López



77

*Suburbio*

1942

Firmado y fechado en el ángulo inferior derecho:  
"Jayme / 1942"

Foto: Archivo Guadalupe Jayme López



78

*Las lomas*

1942

Firmado y fechado en el ángulo inferior derecho:  
"Jayme / 1942"

Foto: Archivo Guadalupe Jayme López



79

*El barranco*

1942

Firmado y fechado en el ángulo inferior izquierdo:  
"Jayme / 1942"

Foto: Archivo Guadalupe Jayme López



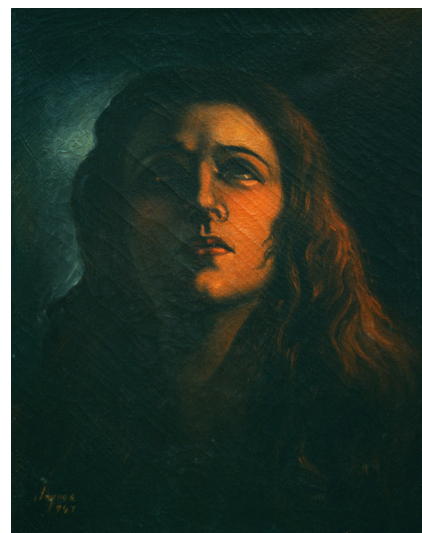
80

Óleo sobre tela  
97 X 75 cm  
1943  
Colección Particular  
Guadalajara, Jal.  
Firmado y fechado en el lado izquierdo:  
"Jayme / 1943"



81

*Mujer que espera*  
Óleo sobre tela  
40 X 31 cm  
1943  
Colección Particular  
San Luis Potosí  
Firmado y fechado en el ángulo inferior izquierdo:  
"Jayme / 1943"  
Reproducido en *Orden*, semanario de México, México,  
D.F., ca. 1943, p. 29.



82

*Mujer desnuda*  
Óleo sobre tela  
138.5 X 100 cm  
1943  
Colección Particular  
San Luis Potosí  
Firmado y fechado en el ángulo inferior derecho:  
"Jayme / 1943"





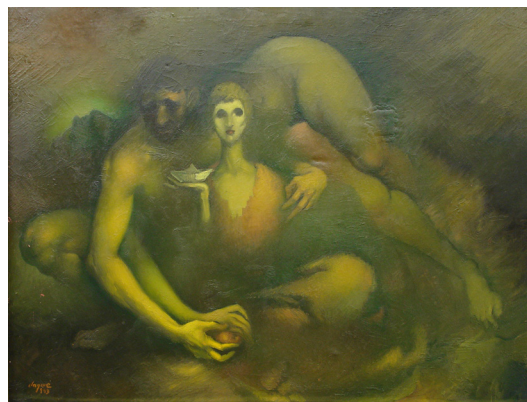
83

Óleo sobre tela  
87 X 108 cm  
1943

Colección Particular  
San Luis Potosí

Firmado y fechado ángulo inferior izquierdo:  
"Jayme / 1943"

Exposiciones: San Luis Potosí 1995, Casa de la Cultura.



84

Óleo sobre tela  
50 X 42 cm  
1943

Colección Particular  
San Luis Potosí

Firmado y fechado ángulo inferior izquierdo:  
"Jayme / 1943"



85

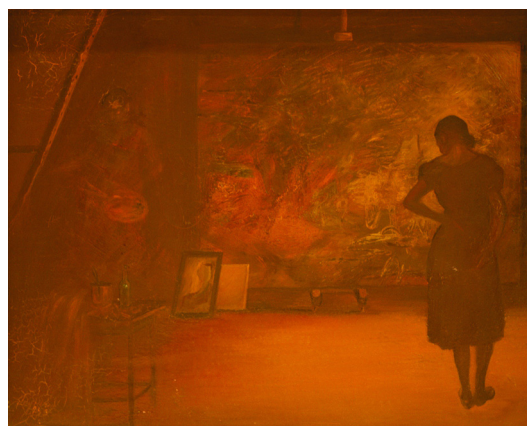
*Interior estudio*

Óleo sobre tela  
42 X 50 cm  
1943

Colección Particular  
San Luis Potosí

Firmado y fechado en el ángulo inferior izquierdo:  
"Jayme / 1943"

Exposiciones: San Luis Potosí 1950, Corresponsalía del Seminario de Cultura Mexicana cat. 55; San Luis Potosí 1965, Sala de Arte cat. 27; San Luis Potosí 1995, Casa de la Cultura.



86

*Interior provinciano*

Óleo sobre tela

197 X 244 cm

1943

Colección Particular

Cuernavaca, Mor.



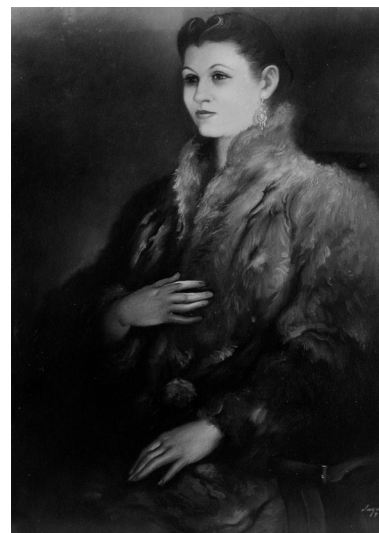
87

1943

Colección Particular

"Jayme / 1943"

Foto: Archivo Guadalupe Jayme López



88

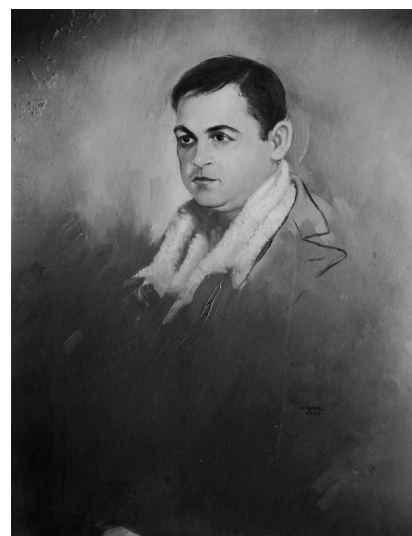
*Pedro Jayme*

1943

Firmado y fechado en la parte inferior derecha:

"Jayme / 1943"

Foto: Archivo Guadalupe Jayme López



89

1943

Firmado y fechado en el ángulo inferior izquierdo:  
"Jayme / 1943"

Foto: Archivo Guadalupe Jayme López

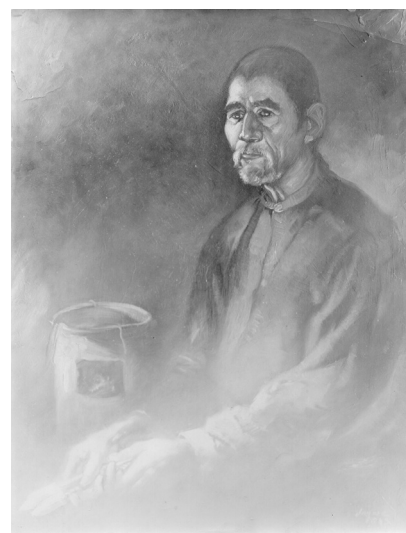


90

1943

Firmado y fechado en ángulo inferior derecho:  
"Jayme / 1943"

Foto: Archivo Guadalupe Jayme López



91

*Plañideras*

1943

Firmado y fechado en el ángulo inferior derecho:  
"Jayme / 1943"

Foto: Archivo Guadalupe Jayme López





92

*La olvidada*

1943

Firmado y fechado en el ángulo inferior izquierdo:  
"Jayme / 1943"

Foto: Archivo Guadalupe Jayme López

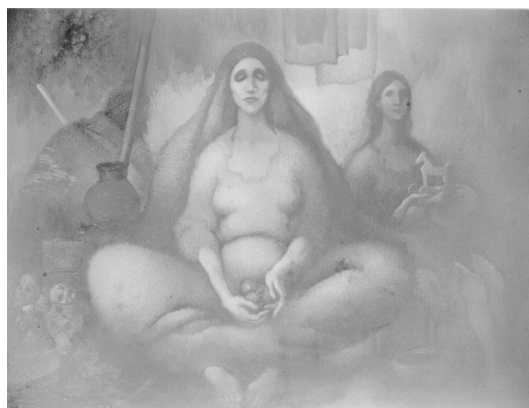


93

*El mercado*

1943

Foto: Archivo Guadalupe Jayme López



94

*Las cuatro abuelas*

1943

Firmado y fechado en ángulo inferior derecho:  
"Jayme / 1943"

Foto: Archivo Guadalupe Jayme López



95

*La gallina muerta*

1943

Firmado y fechado en ángulo inferior derecho:  
"Jayme / 1943"

Exposiciones: San Luis Potosí 1965, Sala de Arte cat. 33

Foto: Archivo Guadalupe Jayme López



96

*Las traperas*

1943

Firmado y fechado en ángulo inferior izquierdo:  
"Jayme / 1943"

Foto: Archivo Guadalupe Jayme López



97

*Epílogo*

1943

Firmado y fechado en ángulo inferior izquierdo:  
"Jayme / 1943"

Foto: Archivo Guadalupe Jayme López



98

1943

Firmado y fechado en ángulo inferior derecho:  
"Jayme / 1943"

Foto: Archivo Guadalupe Jayme López



99

1943

Firmado y fechado en ángulo inferior derecho:  
"Jayme / 1943"

Foto: Archivo Guadalupe Jayme López





100

*Peregrinación*

Óleo sobre tela

70 X 93 cm

1944

Colección Particular

San Luis Potosí

Firmado y fechado en ángulo inferior izquierdo:

"Jayme / 1944"

Exposiciones: San Luis Potosí 1995, Casa de la Cultura.



101

Óleo sobre tela

120 X 161 cm

1944

Colección Particular

México, D.F.

Firmado y fechado en ángulo inferior derecho:

"Jayme / 1944"



102

*Estudio de un interior*

Óleo sobre tela

82 X 92.5 cm

1944

Colección Particular

San Luis Potosí

Firmado y fechado en ángulo inferior derecho:

"José Jayme / 1944"



103

*Lavanderas*

Óleo sobre tela

1944

Colección Particular

San Luis Potosí

Firmado y fechado en ángulo inferior derecho:

"José Jayme / 1944"

Exposiciones: Aguascalientes, Ags. 1944, primer lugar en la exposición de pintura de la Feria de San Marcos.



104

(El pintor de rótulos)

1944

Firmado y fechado en ángulo inferior derecho:

"Jayme / 1944"

Exposiciones: San Luis Potosí 1950, Corresponsalía del Seminario de Cultura Mexicana cat. 63.

Foto: Archivo Guadalupe Jayme López



105

*Autorretrato*

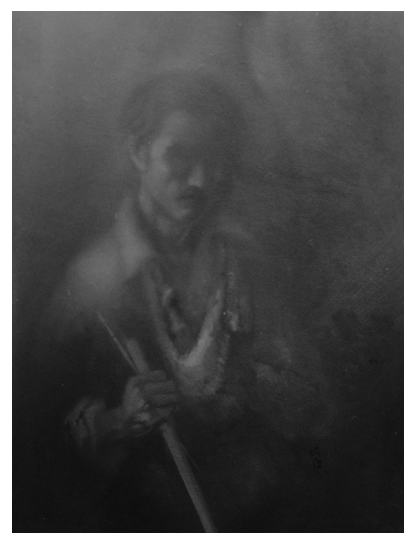
1944

Fechado en el lado derecho:

"1944"

Propiedad de Francisca Jayme.

Foto: Archivo Guadalupe Jayme López



106

*Descendimiento*

Óleo sobre tela

42 X 50 cm

1945

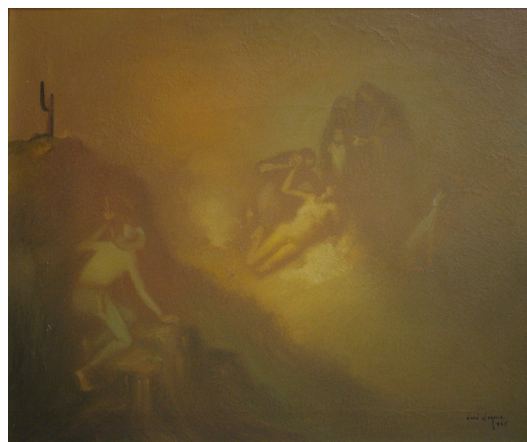
Colección Particular

San Luis Potosí

Firmado y fechado en ángulo inferior derecho:

"José Jayme / 1945"

Exposiciones: San Luis Potosí 1950, Corresponsalía del Seminario de Cultura Mexicana cat. 60; San Luis Potosí 1995, Casa de la Cultura.



107

*Descendimiento*

Óleo sobre tela

50 X 42 cm

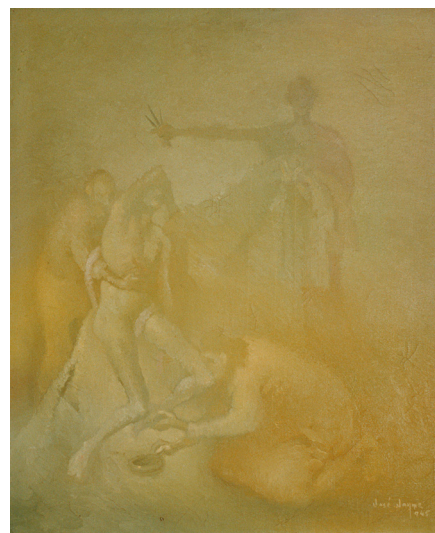
1945

Colección Particular

San Luis Potosí

Firmado y fechado en ángulo inferior derecho:

"José Jayme / 1945"



108

*Lavatorio*

Óleo sobre tela

42.5 X 50 cm

1945

Colección Particular

México, D.F.

Firmado y fechado en ángulo inferior derecho:

"José Jayme / 1945"

Exposiciones: San Luis Potosí 1965, Sala de Arte cat. 25.





109

*Idilio*

Óleo sobre tela

42.5 X 50 cm

1945

Colección Particular

México, D.F.

Firmado y fechado en ángulo inferior derecho:

"Jayme / 1945"

Exposiciones: San Luis Potosí 1950, Corresponsalía del Seminario de Cultura Mexicana cat. 75.



110

*Parias*

Óleo sobre tela

51 X 42.5 cm

1945

Colección Particular

San Luis Potosí

Firmado y fechado en ángulo inferior derecho:

"Jayme / 1945"

Exposiciones: San Luis Potosí 1950, Corresponsalía del Seminario de Cultura Mexicana cat. 40.



111

*El relámpago*

Óleo sobre tela

50 X 42.5 cm

1945

Colección Particular

México, D.F.

Firmado y fechado en ángulo inferior izquierdo:

"José Jayme / 1945"

Exposiciones: San Luis Potosí 1965, Sala de Arte cat. 10



112

*La tormenta*

Óleo sobre tela

50 X 42 cm

1945

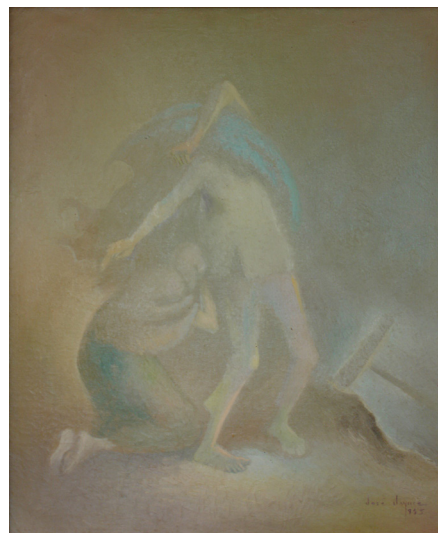
Colección Particular

San Luis Potosí

Firmado y fechado en ángulo inferior derecho:

"José Jayme / 1945"

Exposiciones: San Luis Potosí 1965, Sala de Arte cat. 17



113

*Otra vez*

Óleo sobre tela

50 X 42 cm

1945

Colección Particular

San Luis Potosí

Firmado y fechado en ángulo inferior derecho:

"José Jayme / 1945"

Exposiciones: San Luis Potosí 1965, Sala de Arte cat. 22;

San Luis Potosí 1995, Casa de la Cultura.



114

*Sueño y realidad*

Óleo sobre tela

50 X 42 cm

1945

Colección Particular

México, D.F.

Firmado y fechado en ángulo inferior derecho:

"José Jayme / 1945"

Exposiciones: San Luis Potosí 1965, Sala de Arte cat. 20;

San Luis Potosí 1965, Galerías del Virrey cat. 3.



115

*El gallo blanco*

Óleo sobre tela

50 X 42 cm

1945

Colección Particular

San Luis Potosí

Firmado y fechado en ángulo inferior izquierdo:  
"José Jayme / 1945"

116

*Tianguis*

Óleo sobre tela

50 X 42 cm

1945

Colección Particular

San Luis Potosí

Firmado y fechado en ángulo inferior derecho:  
"José Jayme / 1945"Exposiciones: San Luis Potosí 1965, Galerías del Virrey cat.  
13; San Luis Potosí 1995, Casa de la Cultura.

117

*Secreto (Estudio)*

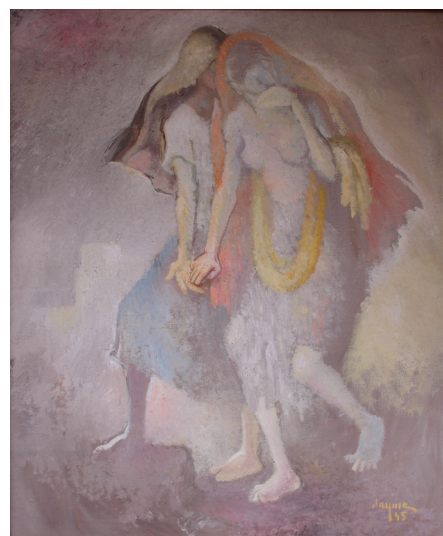
Óleo sobre tela

51 X 42 cm

1945

Colección Particular

San Luis Potosí

Firmado y fechado en ángulo inferior derecho:  
"Jayme / 1945"



118

*Mujeres bajo la luna*

Óleo sobre tela

42.5 X 50.5 cm

1945

Colección Particular

San Luis Potosí

Firmado y fechado en ángulo inferior izquierdo:

"Jayme / 1945"

Exposiciones: San Luis Potosí 1965, Galerías del Virrey cat. 6.



119

*Las histéricas*

Óleo sobre tela

42 X 50.5 cm

1945

Colección Particular

San Luis Potosí

Firmado y fechado en ángulo inferior izquierdo:

"José Jayme / 1945"

Exposiciones: San Luis Potosí 1965, Sala de Arte cat. 26



120

*Arrabal*

Óleo sobre tela

51 X 42 cm

1945

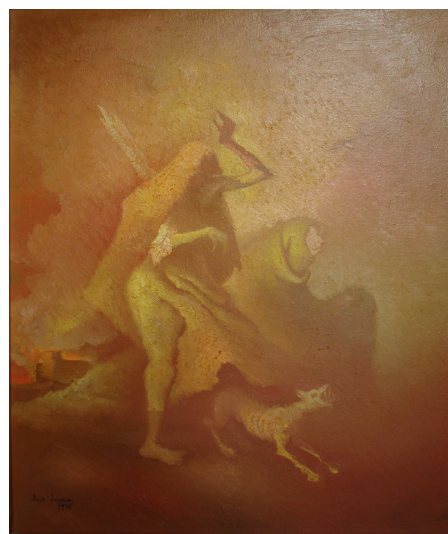
Colección Particular

San Luis Potosí

Firmado y fechado en ángulo inferior izquierdo:

"José Jayme / 1945"

Exposiciones: San Luis Potosí 1950, Corresponsalía del Seminario de Cultura Mexicana cat. 45.



121

*Día de campo*

Óleo sobre tela

42.5 X 50.5 cm

1945

Colección Particular

San Luis Potosí

Firmado y fechado en ángulo inferior izquierdo:  
"José Jayme / 1945"



122

*Familia pobre*

Óleo sobre tela

50 X 42 cm

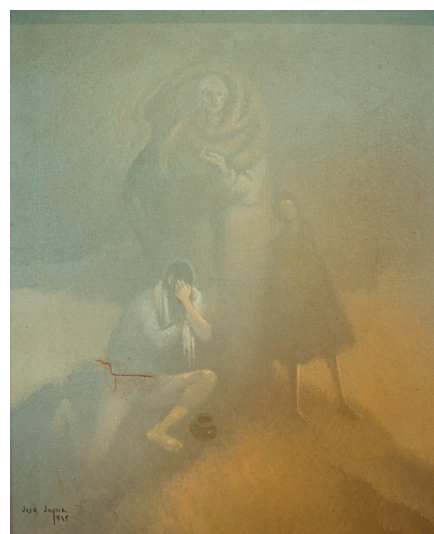
1945

Colección Particular

San Luis Potosí

Firmado y fechado en ángulo inferior izquierdo:  
"José Jayme / 1945"

Exposiciones: San Luis Potosí 1995, Casa de la Cultura.



123

*Curandera*

Óleo sobre tela

42 X 50 cm

1945

Colección Particular

San Luis Potosí

Firmado y fechado en ángulo inferior derecho:  
"José Jayme / 1945"

Exposiciones: San Luis Potosí 1965, Sala de Arte cat. 23; San Luis Potosí 1995, Casa de la Cultura.



124

*El hijo pródigo*

Óleo sobre tela

42 X 50 cm

1945

Colección Particular

San Luis Potosí

Firmado y fechado en ángulo inferior izquierdo:  
"José Jayme / 1945"

Exposiciones: San Luis Potosí 1950, Corresponsalía del Seminario de Cultura Mexicana cat. 4; San Luis Potosí 1995, Casa de la Cultura.



125

*Ésta es la vida*

Óleo sobre tela

42 X 50 cm

1945

Colección Particular

San Luis Potosí

Firmado y fechado en ángulo inferior derecho:  
"José Jayme / 1945"

Exposiciones: San Luis Potosí 1950, Corresponsalía del Seminario de Cultura Mexicana cat. 39; San Luis Potosí 1965, Sala de Arte cat. 7; San Luis Potosí 1995, Casa de la Cultura.



126

*Hoy y siempre*

Óleo sobre tela

51 X 42 cm

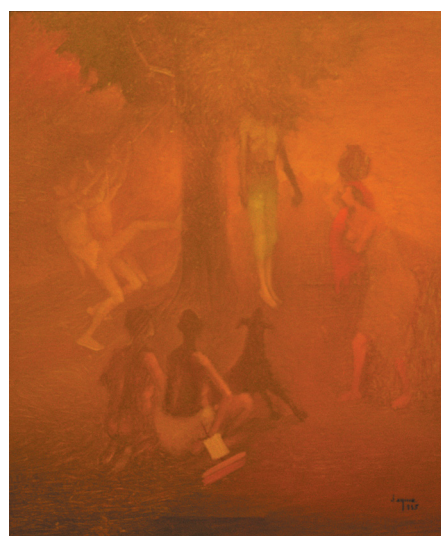
1945

Secretaría de Cultura de San Luis Potosí, Teatro de la Paz

San Luis Potosí

Firmado y fechado en ángulo inferior derecho:  
"Jayme / 1945"

Exposiciones: San Luis Potosí 1950, Corresponsalía del Seminario de Cultura Mexicana cat. 47.





127

*Carnaval*

Óleo sobre tela

42 X 50 cm

1945

Colección Particular

San Luis Potosí

Firmado y fechado en ángulo inferior izquierdo:  
"Jayme / 1945"

Exposiciones: San Luis Potosí 1950, Corresponsalía del Seminario de Cultura Mexicana cat. 62; San Luis Potosí 1965, Sala de Arte cat. 21; San Luis Potosí 1995, Casa de la Cultura.



128

*La modista*

Óleo sobre tela

50 X 42 cm

1945

Colección Particular

San Luis Potosí

Firmado y fechado en ángulo inferior derecho:  
"José Jayme / 1945"

Exposiciones: San Luis Potosí 1950, Corresponsalía del Seminario de Cultura Mexicana cat. 66.



129

*El jardinero*

Óleo sobre tela

50 X 42 cm

1945

Colección Particular

Guadalajara, Jal.

Firmado y fechado en ángulo inferior derecho:  
"José Jayme / 1945"

130

*El nevero*

Óleo sobre tela

42 X 50 cm

1945

Colección Particular

San Luis Potosí

Firmado y fechado en ángulo inferior derecho:

"José Jayme / 1945"

Exposiciones: San Luis Potosí 1950, Corresponsalía del Seminario de Cultura Mexicana cat. 38; San Luis Potosí 1995, Casa de la Cultura.



131

*Vendedora de gallinas (Estudio)*

Óleo sobre tela

50 X 42 cm

1945

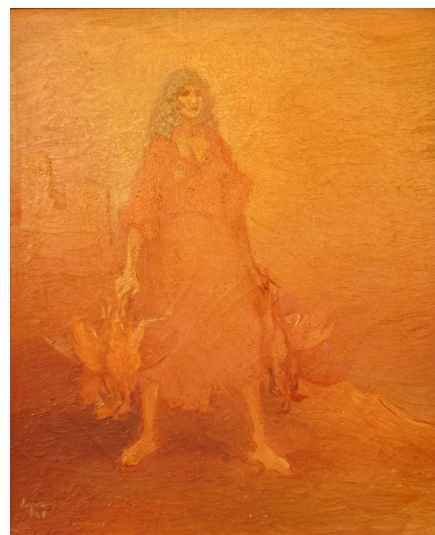
Colección Particular

San Luis Potosí

Firmado y fechado en ángulo inferior izquierdo:

"Jayme / 1945"

Exposiciones: San Luis Potosí 1950, Corresponsalía del Seminario de Cultura Mexicana cat. 3.



132

*Presumida (Estudio)*

Óleo sobre tela

50 X 42 cm

1945

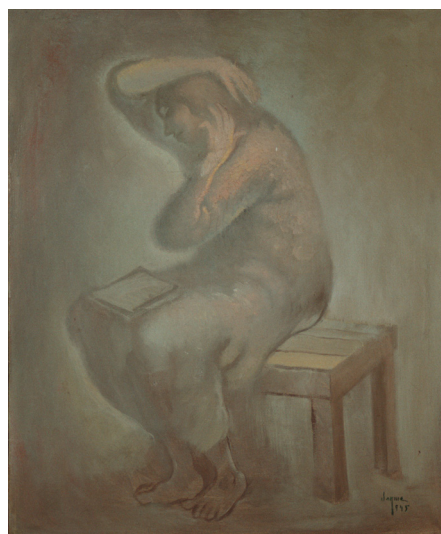
Colección Particular

Guadalajara, Jal.

Firmado y fechado en ángulo inferior derecho:

"Jayme / 1945"

Exposiciones: San Luis Potosí 1950, Corresponsalía del Seminario de Cultura Mexicana cat. 74.



133

*Ausencia*

Óleo sobre tela

50 X 42 cm

1945

Colección Particular

San Luis Potosí

Firmado y fechado en ángulo inferior izquierdo:  
"Jayme / 1945"

Exposiciones: San Luis Potosí 1950, Corresponsalía del Seminario de Cultura Mexicana cat. 65.



134

*Presagio*

Óleo sobre tela

50 X 42 cm

1945

Colección Particular

San Luis Potosí

Firmado y fechado en ángulo inferior derecho:  
"José Jayme / 1945"

Exposiciones: San Luis Potosí 1950, Corresponsalía del Seminario de Cultura Mexicana cat. 67; San Luis Potosí 1965, Galerías del Virrey cat. 20.



135

*Nostalgia*

Óleo sobre tela

50 X 42 cm

1945

Colección Particular

San Luis Potosí

Firmado y fechado en ángulo inferior derecho:  
"José Jayme / 1945"

Exposiciones: San Luis Potosí 1995, Casa de la Cultura.





136

*Auto-retrato*

Óleo sobre tela

50 X 42 cm

1945

Colección Particular

San Luis Potosí

Fecha en el ángulo inferior derecho:  
"Auto-retrato / 1945"

Exposiciones: San Luis Potosí 1950, Corresponsalía del Seminario de Cultura Mexicana cat. 94; San Luis Potosí 1965, Galerías del Virrey cat. 10; San Luis Potosí 1995, Casa de la Cultura.



137

*Mi hermano Pascual*

Óleo sobre tela

51 X 42 cm

1945

Colección Particular

San Luis Potosí

Firmado y fechado en el ángulo inferior izquierdo:  
"Jayme / 1945"

Exposiciones: San Luis Potosí 1950, Corresponsalía del Seminario de Cultura Mexicana cat. 50.



138

*Mi hermana*

Óleo sobre tela

50 X 42 cm

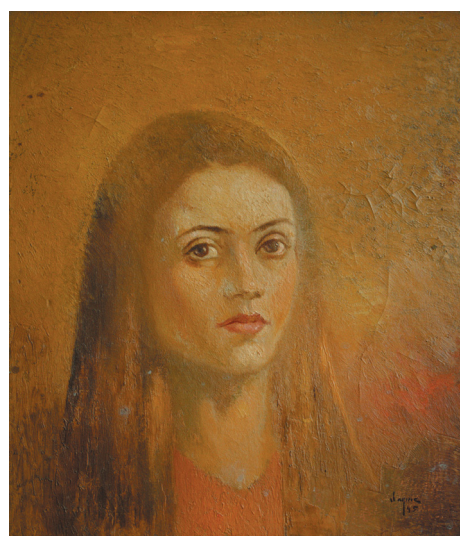
1945

Colección Particular

San Luis Potosí

Firmado y fechado en el ángulo inferior derecho:  
"Jayme / 1945"

Exposiciones: San Luis Potosí 1950, Corresponsalía del Seminario de Cultura Mexicana cat. 51.



139

*Autorretrato*

Óleo

9 X 7 cm

1945

Colección Particular

San Luis Potosí

Fechado en la parte inferior:  
"Octubre 1945"

Exposiciones: San Luis Potosí 1950, Corresponsalía del Seminario de Cultura Mexicana.



140

*Artemio Bandín*

Óleo

9 X 7 cm

1945

Colección Particular

San Luis Potosí

Exposiciones: San Luis Potosí 1950, Corresponsalía del Seminario de Cultura Mexicana.



141

*Guadalupe Madariaga de Brondo*

Óleo sobre tela

96 X 73 cm

1945

Colección Particular

México, Edo. de México

Firmado y fechado la parte inferior izquierda:  
"Jayme / 1945"

142

*Tito* (Rafael Jayme Sánchez)

Óleo sobre tela

50.5 X 42 cm

1945

Colección Particular

San Luis Potosí

Firmado y fechado en el ángulo inferior derecho:  
"Jayme / 1945"

143

*Caballos*

Óleo sobre tela

42 X 50 cm

1945

Colección Particular

Guadalajara, Jal.

Firmado y fechado en el ángulo inferior derecho:  
"José Jayme / 1945"

144

*Mujer llorando*

Óleo sobre tela

50 X 42 cm

1945

Colección Particular

Guadalajara, Jal.

Firmado y fechado en la parte inferior derecha:  
"Jayme / 45"



145

*Alegoría del dinero*

Mixta sobre tela

42 X 50 cm

1945

Colección Particular

San Luis Potosí

Firmado y fechado en la parte inferior derecha:

"Jayme / 1945"

Exposiciones: San Luis Potosí 1950, Corresponsalía del Seminario de Cultura Mexicana cat. 95; San Luis Potosí 1995, Casa de la Cultura.



146

*Procuna*

Óleo sobre tela

30 X 23 cm

1945

Colección Particular

San Luis Potosí

Firmado y fechado en el ángulo inferior izquierdo:

"Jayme / 1945"



147

Óleo sobre tela

28 X 37 cm

1945

Colección Particular

San Luis Potosí

Firmado en la parte inferior izquierda:

"Jayme"



148

*Sueño*

Óleo sobre tela

51 X 40 cm

1945

Colección Particular

San Luis Potosí

Firmado y fechado en la parte inferior izquierda:

"José Jayme / 45"

Exposiciones: San Luis Potosí 1965, Sala de Arte cat. 20.



149

*Intermedio*

Óleo

1945

Firmado y fechado en la parte inferior izquierda:

"José Jayme / 45"

Exposiciones: San Luis Potosí 1950, Corresponsalía del Seminario de Cultura Mexicana cat. 71; San Luis Potosí 1965, Sala de Arte cat. 18. Reproducido en *Letras Potosinas*, San Luis Potosí, nov-dic 1950, núm. 94, p. 41; *Letras Potosinas*, San Luis Potosí, jul-dic 1956, núm. 121-122, p. 34.

Foto: Archivo Guadalupe Jayme López



150

*Copa y jitomates*

Óleo sobre tela

42 X 50 cm

1946

Colección Particular

San Luis Potosí

Firmado en la parte inferior izquierda:

"José Jayme / 1946"

Exposiciones: San Luis Potosí 1950, Corresponsalía del Seminario de Cultura Mexicana cat. 16.



151

*Huevos y jarra*

Óleo sobre tela

41.5 X 50 cm

1946

Colección Particular

San Luis Potosí

Firmado en el ángulo inferior derecho:

"José Jayme / 1946"

Exposiciones: San Luis Potosí 1950, Corresponsalía del Seminario de Cultura Mexicana cat. 17. Reproducido en *Letras Potosinas*, San Luis Potosí, nov-dic 1950, núm. 94, p. 40.

152

*Cebollas*

Óleo sobre tela

50 X 41 cm

1946

Colección Particular

México, D.F.

Firmado en la parte inferior derecha:

"José Jayme / 1946"

Exposiciones: San Luis Potosí 1950, Corresponsalía del Seminario de Cultura Mexicana cat. 15.





153

*Jarros, zanahorias y naranjas*

Óleo sobre tela

42 X 50 cm

1946

Colección Particular

San Luis Potosí

Firmado en la parte inferior izquierda:

"José Jayme / 1946"

Exposiciones: San Luis Potosí 1950, Corresponsalía del Seminario de Cultura Mexicana cat. 21.



154

*Bibelot y pipa*

Óleo sobre tela

50 X 42 cm

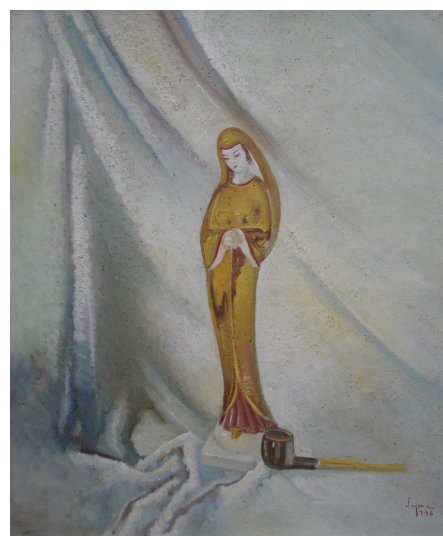
1946

Colección Particular

San Luis Potosí

Firmado en la parte inferior derecha:

"Jayme / 1946"



155

*Cuaderno y lapicero*

Óleo sobre tela

50 X 42 cm

1946

Colección Particular

San Luis Potosí

Firmado y fechado:

"José Jayme / 1946"

Exposiciones: San Luis Potosí 1965, Sala de Arte cat. 19.



156

*La batalla*

Óleo sobre tela

50 X 42 cm

1946

Colección Particular

Guadalajara, Jal.

Firmado y fechado en la parte inferior derecha:  
"Jayme / 1946"



157

*La guerra (Boceto)*

Óleo sobre tela

42 X 50 cm

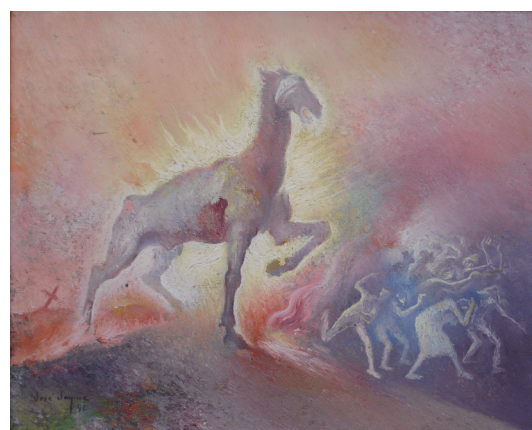
1946

Colección Particular

San Luis Potosí

Firmado en la parte inferior izquierda:  
"José Jayme / 1946"

Exposiciones: San Luis Potosí 1950, Corresponsalía del Seminario de Cultura Mexicana cat. 81. Reproducido en *Letras Potosinas*, San Luis Potosí, nov-dic 1950, núm. 94, p. 39.



158

*Primavera (San Luis Potosí)*

Óleo sobre tela

42 X 50 cm

1946

Colección Particular

México, D.F.

Firmado en la parte inferior derecha:  
"José Jayme / 1946"

Exposiciones: San Luis Potosí 1950, Corresponsalía del Seminario de Cultura Mexicana cat. 41.





159

*El drama*

Óleo sobre cartón

34 X 36 cm

1946

Colección Particular

San Luis Potosí

Firmado y fechado en el ángulo inferior izquierdo:  
"Jayme / 1946"



160

*Mujeres sentadas (Estudio)*

Óleo y tinta sobre tela

40 X 32 cm

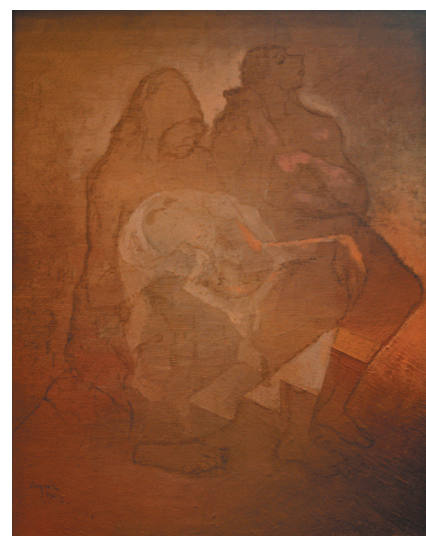
1946

Colección Particular

San Luis Potosí

Firmado y fechado en la parte inferior izquierda:  
"Jayme / 1946"

Exposiciones: San Luis Potosí 1950, Corresponsalía del Seminario de Cultura Mexicana cat. 29; San Luis Potosí 1965, Galerías del Virrey cat. 7.



161

*La mujer del muralista*

Óleo sobre tela

42.5 X 51 cm

1946

Colección Particular

México, D.F.

Firmado en la parte inferior derecha:  
"Jayme / 46"

Exposiciones: San Luis Potosí 1950, Corresponsalía del Seminario de Cultura Mexicana cat. 33. Reproducido en *Letras Potosinas*, San Luis Potosí, nov-dic 1950, núm. 94, p. 40.





162

*El modelo*

Óleo sobre tela

50 X 42 cm

1946

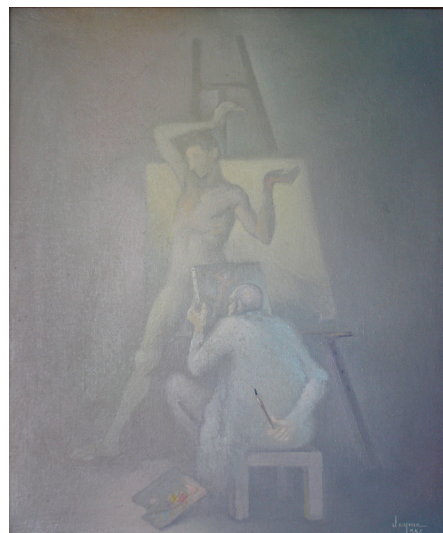
Colección Particular

México, D.F.

Firmado y fechado en el ángulo inferior derecho:

"Jayme / 1946"

Exposiciones: San Luis Potosí 1950, Corresponsalía del Seminario de Cultura Mexicana cat. 19.



163

*Horacio Chenballs*

Óleo sobre tela

50 X 42 cm

1946

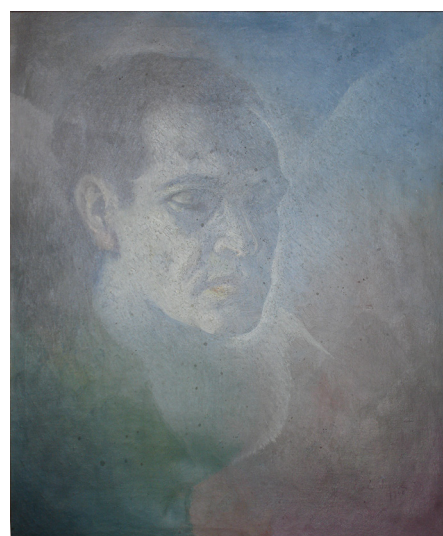
Colección Particular

San Luis Potosí

Firmado y fechado:

"Jayme / 1946"

Exposiciones: San Luis Potosí 1950, Corresponsalía del Seminario de Cultura Mexicana cat. 70.



164

*Diálogo*

Óleo sobre tela

50 X 42 cm

1946

Colección Particular

San Luis Potosí

Firmado y fechado en el ángulo inferior izquierdo:

"José Jayme / 1946"

Exposiciones: San Luis Potosí 1995, Casa de la Cultura.



165

*Bruma*

Óleo sobre tela

42 X 50 cm

1946

Colección Particular

San Luis Potosí

Firmado y fechado en el ángulo inferior izquierdo:

"José Jayme / 1946"

Exposiciones: San Luis Potosí 1965, Sala de Arte cat. 16.



166

*Las chismosas*

Óleo sobre tela

41.5 X 50 cm

1946

Colección Particular

San Luis Potosí

Firmado y fechado en el ángulo inferior derecho:

"Jayme / 1946"

Exposiciones: San Luis Potosí 1965, Sala de Arte cat. 4.



167

*Disparate*

Óleo sobre tela

42 X 50 cm

1946

Colección Particular

San Luis Potosí

Firmado y fechado en el ángulo inferior derecho:

"Jayme / 1946"

Exposiciones: San Luis Potosí 1965, Sala de Arte cat. 9.



168

Óleo sobre tela

42 X 50 cm

1946

Colección Particular

México, D.F.

Firmado y fechado en la parte inferior izquierda:  
"José Jayme / 1946"



169

*Después del jolgorio*

Óleo sobre tela

42 X 50 cm

1946

Colección Particular

San Luis Potosí

Firmado y fechado en la parte inferior derecha:  
"José Jayme / 1946"

Exposiciones: San Luis Potosí 1965, Galerías del Virrey cat. 16; San Luis Potosí 1995, Casa de la Cultura.



170

*Soledad*

1946

Firmado y fechado en la parte inferior derecha:  
"José Jayme / 1946"

Exposiciones: San Luis Potosí 1950, Corresponsalía del Seminario de Cultura Mexicana cat. 61.

Foto: Archivo Guadalupe Jayme López





171

*Mal tiempo*

Óleo sobre tela

42 X 50 cm

1947

Colección Particular

San Luis Potosí

Firmado y fechado en el ángulo inferior derecho:  
"José Jayme / 1947"



172

*Gente humilde*

Óleo sobre tela

50 X 42 cm

1947

Colección Particular

San Luis Potosí

Firmado y fechado en el ángulo inferior derecho:  
"José Jayme / 1947"



173

*Figuras*

Óleo sobre tela

50 X 42 cm

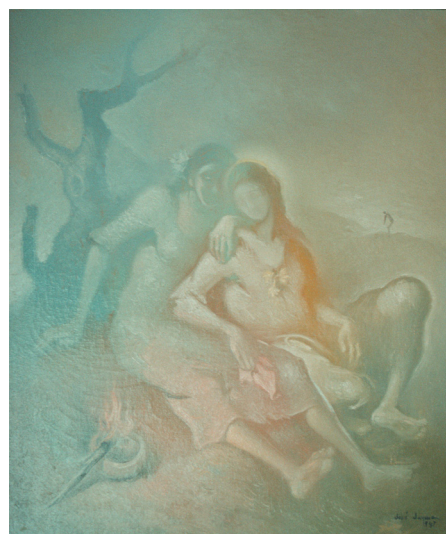
1947

Colección Particular

San Luis Potosí

Firmado y fechado en el ángulo inferior derecho:  
"José Jayme / 1947"

Exposiciones: San Luis Potosí 1965, Sala de Arte cat. 1; San Luis Potosí 1995, Casa de la Cultura.



174

*La tullida*

Óleo sobre tela

50.5 X 41.5 cm

1947

Colección Particular

San Luis Potosí

Firmado y fechado en el ángulo inferior derecho:

"José Jayme / 1947"

Exposiciones: San Luis Potosí 1965, Sala de Arte cat. 15.



175

*La hechizada*

Óleo sobre tela

50 X 42 cm

1947

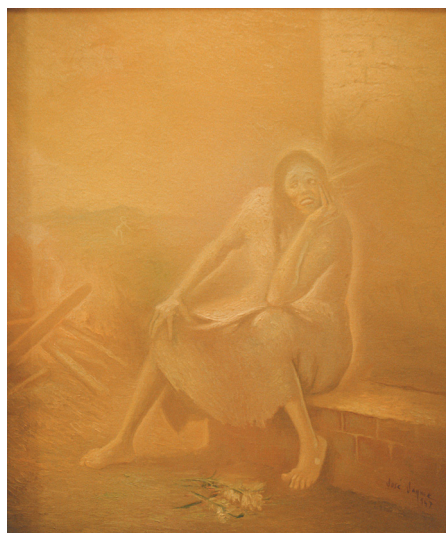
Colección Particular

San Luis Potosí

Firmado y fechado en el ángulo inferior derecho:

"José Jayme / 1947"

Exposiciones: San Luis Potosí 1965, Sala de Arte cat. 13.



176

*La soñadora*

Óleo sobre tela

42.5 X 50 cm

1947

Colección Particular

San Luis Potosí

Firmado y fechado en el ángulo inferior derecho:

"José Jayme / 1947"

Exposiciones: San Luis Potosí 1965, Galerías del Virrey cat. 12.



177

*La pedigüeña*

Óleo sobre tela

42 X 50 cm

1947

Colección Particular

San Luis Potosí

Firmado y fechado en el ángulo inferior derecho:  
"José Jayme / 1947"

Exposiciones: San Luis Potosí 1950, Corresponsalía del Seminario de Cultura Mexicana cat. 2; San Luis Potosí 1995, Casa de la Cultura.



178

*Leñador*

Óleo sobre tela

50 X 42 cm

1947

Colección Particular

Guadalajara, Jal.

Firmado y fechado en el ángulo inferior derecho:  
"José Jayme / 1947"

Exposiciones: San Luis Potosí 1965, Sala de Arte cat. 5.



179

*La llorona*

Óleo sobre tela

50 X 42 cm

1947

Colección Particular

San Luis Potosí

Firmado y fechado en el ángulo inferior derecho:  
"José Jayme / 1947"





180

*Ícaro*

Óleo sobre tela

42 X 50 cm

1947

Colección Particular

San Luis Potosí

Firmado y fechado en el ángulo inferior derecho:  
"José Jayme / 1947"

Exposiciones: San Luis Potosí 1950, Corresponsalía del Seminario de Cultura Mexicana cat. 98.



181

*Hombre en llamas (Boceto)*

Óleo sobre tela

42 X 50 cm

1947

Colección Particular

San Luis Potosí

Firmado y fechado en el ángulo inferior izquierdo:  
"Jayme / 1947"

Exposiciones: San Luis Potosí 1950, Corresponsalía del Seminario de Cultura Mexicana cat. 76; San Luis Potosí 1965, Sala de Arte cat. 35; San Luis Potosí 1995, Casa de la Cultura.



182

*Estudio de la tentación de San Antonio*

Óleo sobre tela

50 X 42 cm

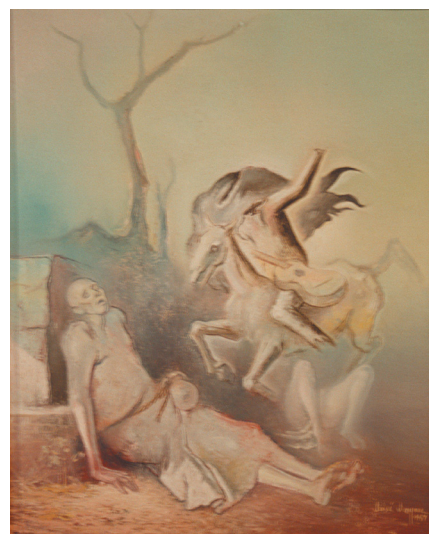
1947

Colección Particular

San Luis Potosí

Firmado y fechado en el ángulo inferior derecho:  
"José Jayme / 1947"

Exposiciones: San Luis Potosí 1995, Casa de la Cultura.



183

*Resurrección*

Óleo sobre tela

42 X 50 cm

1947

Colección Particular

San Luis Potosí

Firmado y fechado en el ángulo inferior derecho:

"José Jayme / 1947"

Exposiciones: San Luis Potosí 1965, Sala de Arte cat. 24.



184

*Piedad*

Óleo sobre tela

69 X 39 cm

1947

Colección Particular

San Luis Potosí

Firmado y fechado en el ángulo inferior derecho:

"Jayme / 1947"

Exposiciones: San Luis Potosí 1950, Corresponsalía del Seminario de Cultura Mexicana cat. 59.



185

*Venus potosina*

Óleo sobre tela

42 X 50 cm

1947

Colección Particular

Guadalajara, Jal.

Firmado y fechado en el ángulo inferior derecho:

"José Jayme / 1947"



186

*Desnudo*

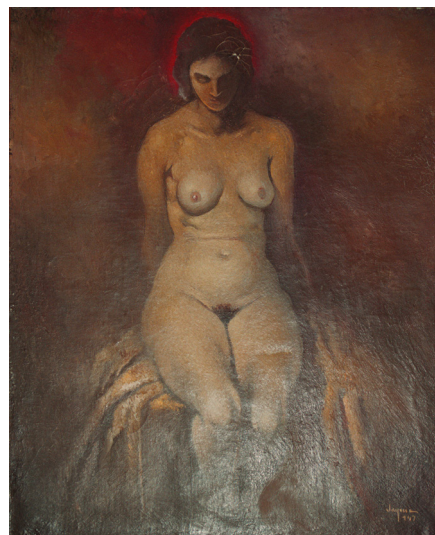
Óleo sobre tela

50 X 42 cm

1947

Colección Particular

Guadalajara, Jal.

Firmado y fechado en el ángulo inferior derecho:  
"Jayme / 1947"

187

*Retablo de la muerte*

Óleo sobre tela

50 X 42 cm

1947

Colección Particular

San Luis Potosí

Firmado y fechado en el ángulo inferior derecho:  
"José Jayme / 1947"

188

*Autorretrato*

Óleo sobre cartón

23.5 X 18 cm

1947

Colección Particular

San Luis Potosí

Fechado en el lado derecho:  
"1947"

Exposiciones: San Luis Potosí 1950, Corresponsalía del Seminario de Cultura Mexicana cat. 101.





189

*Mujer desamparada (Estudio)*

Óleo sobre tela

41.5 X 50 cm

1947

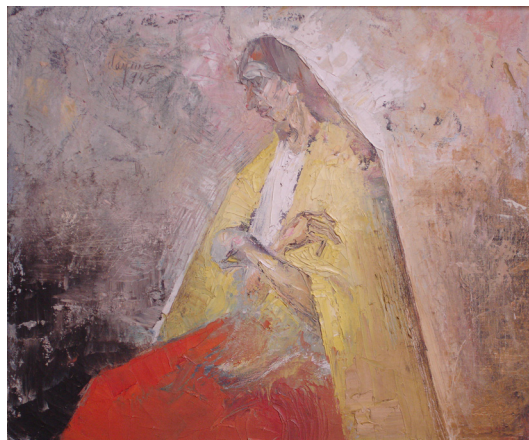
Colección Particular

San Luis Potosí

Firmado y fechado en parte superior izquierda:

"Jayme / 1947"

Exposiciones: San Luis Potosí 1950, Corresponsalía del Seminario de Cultura Mexicana cat. 30.



190

*La mañanita*

Óleo sobre cartón

13 X 20 cm

1947

Colección Particular

San Luis Potosí

Firmado y fechado en el ángulo inferior derecho:

"Jayme / 47"



191

Óleo sobre cartón

13.5 X 19 cm

1947

Colección Particular

San Luis Potosí



192

*Atardecer*

Óleo sobre cartón

13 X 19 cm

1947

Colección Particular

San Luis Potosí

Firmado y fechado en el ángulo inferior derecho:  
"Jayme / 47"



193

Óleo sobre cartón

13 X 20 cm

1947

Colección Particular

San Luis Potosí

Firmado y fechado en el ángulo inferior derecho:  
"Jayme / 47"



194

Óleo sobre cartón

13 X 20 cm

1947

Colección Particular

San Luis Potosí

Firmado y fechado en el ángulo inferior derecho:  
"Jayme / 47"



195

Óleo sobre cartón

13 X 21 cm

1947

Colección Particular

San Luis Potosí

Firmado y fechado en el ángulo inferior derecho:  
"Jayme / 47"



196

Óleo sobre cartón

13 X 21 cm

1947

Colección Particular

San Luis Potosí

Firmado y fechado en el ángulo inferior derecho:  
"Jayme / 47"



197

*Árboles*

Óleo sobre cartón

13 X 20 cm

1947

Colección Particular

San Luis Potosí

Firmado y fechado en el ángulo inferior derecho:  
"Jayme / 47"





198

*Fogata*

Óleo sobre cartón

12.5 X 20 cm

1947

Colección Particular

México, D.F.

Firmado y fechado en el ángulo inferior derecho:  
"Jayme / 47"



199

*Casas de suburbio*

Óleo sobre cartón

12.5 X 20.5 cm

1947

Colección Particular

México, D.F.

Firmado y fechado en el ángulo inferior derecho:  
"Jayme / 47"



200

Óleo sobre tela

51 X 42 cm

1947

Colección Particular

San Luis Potosí

Firmado y fechado en el ángulo inferior derecho:  
"Jayme / 1947"



201

*Súplica*

Óleo sobre tela

50 X 42 cm

1947

Colección Particular

San Luis Potosí

Firmado y fechado en el ángulo inferior derecho:

"José Jayme / 1947"

Exposiciones: San Luis Potosí 1950, Corresponsalía del Seminario de Cultura Mexicana cat. 87.



202

*Capricho*

Óleo sobre tela

50 X 42 cm

1947

Colección Particular

San Luis Potosí

Firmado y fechado en el ángulo inferior derecho:

"José Jayme / 1947"

Exposiciones: San Luis Potosí 1965, Sala de Arte cat. 2.



203

*El coplero*

Óleo sobre tela

50 X 42 cm

1947

Colección Particular

San Luis Potosí

Firmado y fechado en el ángulo inferior derecho:

"José Jayme / 1947"



204

*Mujer y niña (Estudio)*

Óleo sobre tela

50 X 42 cm

1947

Colección Particular

San Luis Potosí

Firmado y fechado en el ángulo inferior derecho:  
"Jayme / 1947"

205

*Imagen de Don Quijote*

1947

Firmado y fechado en el ángulo inferior derecho:  
"José Jayme / 1947"Exposiciones: San Luis Potosí 1950, Corresponsalía del Seminario de Cultura Mexicana cat. 80. Reproducido en *Letras Potosinas*, San Luis Potosí, nov-dic 1950, núm. 94, p. 38.

Foto: Archivo Guadalupe Jayme López



206

*La muerte del héroe*

1947

Firmado y fechado en el ángulo inferior derecho:  
"José Jayme / 1947"

Exposiciones: San Luis Potosí 1950, Corresponsalía del Seminario de Cultura Mexicana cat. 54.

Foto: Archivo Guadalupe Jayme López





207

*Estudio para la mujer adúltera*

1947

Firmado y fechado en el ángulo inferior derecho:  
"Jayme / 1947"

Exposiciones: San Luis Potosí 1950, Corresponsalía del Seminario de Cultura Mexicana cat. 6.

Foto: Archivo Guadalupe Jayme López



208

*Hambre*

Óleo

1947

Firmado y fechado en el ángulo inferior derecho:  
"Jayme / 1947"

Exposiciones: San Luis Potosí 1950, Corresponsalía del Seminario de Cultura Mexicana cat. 35. Reproducido en *Letras Potosinas*, San Luis Potosí, nov-dic, 1950, núm. 94, p. 39; *Solidaridad*, Monterrey, N.L., jueves 21 de agosto de 1952, p. 8; *Letras Potosinas*, San Luis Potosí, jul-dic 1956, núm. 121-122, p. 34.



209

*Mujeres solas*

1947

Firmado y fechado en el ángulo inferior derecho:  
"José Jayme / 1947"

Foto: Archivo Guadalupe Jayme López



210

*Diciembre*

1947

Exposiciones: San Luis Potosí 1950, Corresponsalía del Seminario de Cultura Mexicana cat. 14.

Foto: Archivo Guadalupe Jayme López



211

*El romántico*

Óleo sobre tela

42 X 50 cm

1948

Colección Particular

San Luis Potosí

Firmado y fechado en el ángulo inferior izquierdo:  
"José Jayme / 1948"

Exposiciones: León, Gto. 1958, Galería de Arte de la Escuela Preparatoria; San Luis Potosí 1995 Casa de la Cultura. Repro-  
ducido en *El Heraldo*, León, Gto., sábado 31 de mayo de  
1958.



212

*Melón y aparato*

Óleo sobre tela

50 X 42 cm

1948

Colección Particular

San Luis Potosí

Firmado y fechado en el ángulo inferior derecho:  
"José Jayme / 1948"

Exposiciones: San Luis Potosí 1950, Corresponsalía del Sem-  
inario de Cultura Mexicana cat. 18.



213

*Es tiempo para una naturaleza muerta con autorretrato*

Óleo sobre tela

50 X 42 cm

1948

Colección Particular

San Luis Potosí

Firmado y fechado en la parte inferior izquierda:  
"Jayme / 1948"

Exposiciones: San Luis Potosí 1965, Sala de Arte cat. 34; San  
Luis Potosí 1995, Casa de la Cultura.





214

*Estudio para un Autorretrato de payaso*

Óleo sobre tela

50 X 42 cm

1948

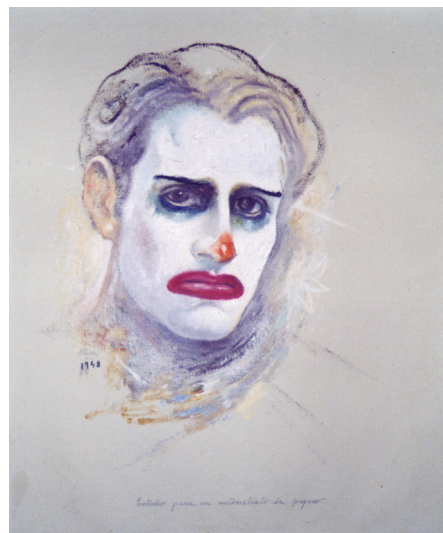
Colección Particular

San Luis Potosí

Firmado y fechado en el lado izquierdo:

"Jayme / 1948"

Exposiciones: San Luis Potosí 1950, Corresponsalía del Seminario de Cultura Mexicana cat. 96. Reproducido en *Solidaridad*, Monterrey, N.L., jueves 21 de agosto de 1952, p. 8.



215

*Autorretrato*

Óleo sobre tela

41 X 30 cm

1948

Secretaría de Cultura de San Luis Potosí, Teatro de la Paz

San Luis Potosí

Firmado y fechado en el lado derecho:

"José Jayme / 1948"

Exposiciones: San Luis Potosí 1950, Corresponsalía del Seminario de Cultura Mexicana cat. 102.



216

*Payaso*

Óleo sobre tela

50 X 42 cm

1948

Colección Particular

San Luis Potosí

Firmado y fechado en el ángulo inferior derecho:

"José Jayme / 1948"

Exposiciones: San Luis Potosí 1995, Casa de la Cultura.



217

*San Sebastián*

Óleo sobre tela

50 X 42 cm

1948

Colección Particular

San Luis Potosí

Firmado y fechado en el ángulo inferior derecho:

"José Jayme / 1948"

Exposiciones: San Luis Potosí 1950, Corresponsalía del Seminario de Cultura Mexicana cat. 90.



218

*Adán y Eva*

Óleo sobre tela

50.5 X 42 cm

1948

Colección Particular

San Luis Potosí

Firmado y fechado en el ángulo inferior derecho:

"José Jayme / 1948"

Exposiciones: San Luis Potosí 1950, Corresponsalía del Seminario de Cultura Mexicana cat. 86.



219

*Sol en la llanura*

Óleo sobre tela

42 X 50 cm

1948

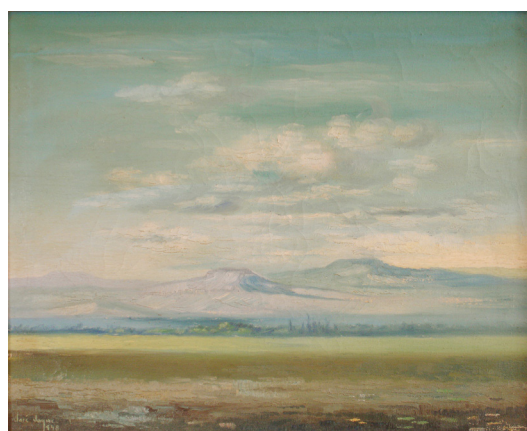
Colección Particular

San Luis Potosí

Firmado y fechado en el ángulo inferior izquierdo:

"José Jayme / 1948"

Exposiciones: San Luis Potosí 1950, Corresponsalía del Seminario de Cultura Mexicana cat. 28.





220

*Tarde nublada*

Óleo sobre tela

42 X 50 cm

1948

Colección Particular

San Luis Potosí

Firmado y fechado en el ángulo inferior izquierdo:  
"José Jayme / 1948"

Exposiciones: San Luis Potosí 1950, Corresponsalía del Seminario de Cultura Mexicana cat. 26.



221

*Sol de otoño*

Óleo sobre tela

42 X 50.5 cm

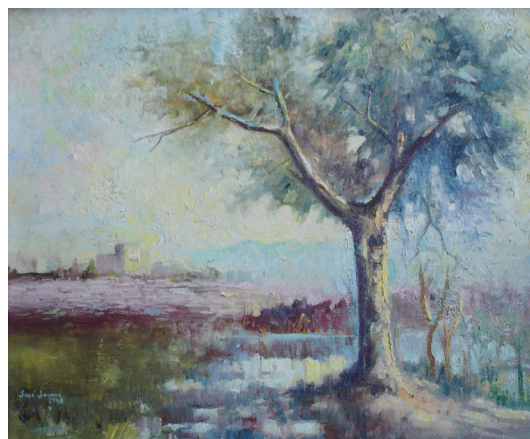
1948

Colección Particular

San Luis Potosí

Firmado y fechado en el ángulo inferior izquierdo:  
"José Jayme / 1948"

Exposiciones: San Luis Potosí 1950, Corresponsalía del Seminario de Cultura Mexicana cat. 24.



222

*La tarde*

Óleo sobre tela

42.5 X 50.5 cm

1948

Colección Particular

San Luis Potosí

Firmado y fechado en el ángulo inferior izquierdo:  
"José Jayme / 1948"



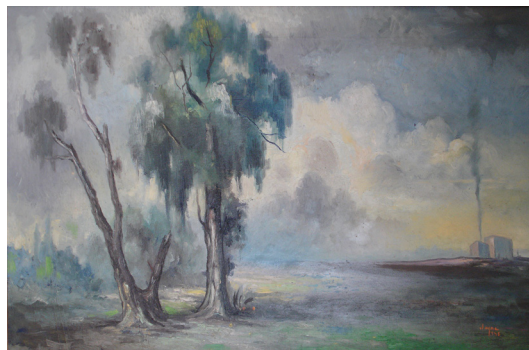


223

Óleo sobre tela  
51 X 78.5 cm  
1948

Colección Particular  
San Luis Potosí

Firmado y fechado en el ángulo inferior derecho:  
"Jayme / 1948"



224

Óleo sobre tela  
42 X 50 cm  
1948

Colección Particular  
San Luis Potosí

Firmado y fechado en el ángulo inferior izquierdo:  
"José Jayme / 1948"



225

Óleo sobre tela  
42 X 50 cm  
1948

Colección Particular  
San Luis Potosí

Firmado y fechado en el ángulo inferior derecho:  
"José Jayme / 1948"



226

*Chubasco*

Óleo sobre tela

42 X 51 cm

1948

Colección Particular

San Luis Potosí

Firmado y fechado en el ángulo inferior derecho:  
"José Jayme / 1948"



227

1948

Firmado y fechado en el ángulo inferior derecho:  
"José Jayme / 1948"

Foto: Archivo Guadalupe Jayme López



228

*Estudio de paisaje*

1948

Foto: Archivo Guadalupe Jayme López



229

*Día tormentoso*

1948

Firmado y fechado en el ángulo inferior derecho:  
"Jayme / 1948"

Foto: Archivo Guadalupe Jayme López



230

*Después de la lluvia*

1948

Firmado y fechado en el ángulo inferior derecho:  
"José Jayme / 1948"

Foto: Archivo Guadalupe Jayme López



231

*Nubes*

1948

Exposiciones: San Luis Potosí 1950, Corresponsalía del Seminario de Cultura Mexicana cat. 22.

Foto: Archivo Guadalupe Jayme López





232

*Mutilados*

1948

Firmado y fechado en el ángulo inferior izquierdo:  
"José Jayme / 1948"

Exposiciones: San Luis Potosí 1950, Corresponsalía del Seminario de Cultura Mexicana cat. 89; León, Gto. 1958, Sala de Arte de la Escuela Preparatoria. Reproducido en *El Herald*, León, Gto., sábado 31 de mayo de 1958.

Foto: Archivo Guadalupe Jayme López



233

*La lucha*

Óleo

1948

Firmado y fechado en el ángulo inferior izquierdo:  
"José Jayme / 1948"

Exposiciones: San Luis Potosí 1950, Corresponsalía del Seminario de Cultura Mexicana cat. 85. Reproducido en *Letras Potosinas*, San Luis Potosí, nov-dic 1950, núm. 94, p. 40.

Foto: Archivo Guadalupe Jayme López



234

*Sísifo*

Óleo

1948

Firmado y fechado en el ángulo inferior derecho:  
"José Jayme / 1948"

Exposiciones: San Luis Potosí 1950, Corresponsalía del Seminario de Cultura Mexicana cat. 91.

Foto: Archivo Guadalupe Jayme López

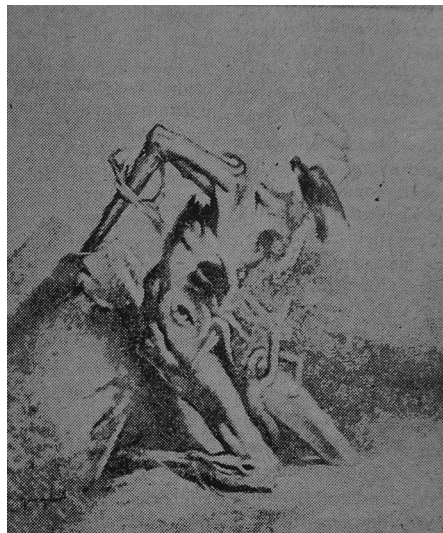


235

*Prometeo*

1948

Exposiciones: San Luis Potosí 1950, Corresponsalía del Seminario de Cultura Mexicana cat. 88. Reproducida en *Boletín Cultural XEXQ* Radio Universidad, San Luis Potosí 1960, núm. 35, p. 15.



236

*Hombres cortando un tronco (ó Hombres derribando un tronco)*

1948

Firmado y fechado en el ángulo inferior derecho:  
"José Jayme / 1948"

Exposiciones: San Luis Potosí 1950, Corresponsalía del Seminario de Cultura Mexicana cat. 84.

Foto: Archivo Guadalupe Jayme López



237

*La arboleda*

Óleo sobre tela

41.5 X 50.5 cm

1949

Colección Particular

San Luis Potosí

Firmado y fechado en el ángulo inferior izquierdo:

"Jayme / 1949"

Exposiciones: San Luis Potosí 1950, Corresponsalía del Seminario de Cultura Mexicana cat. 27.



238

*Ángelus*

Óleo sobre tela

42.5 X 50.5 cm

1949

Colección Particular

San Luis Potosí

Firmado y fechado en el ángulo inferior derecho:

"José Jayme / 1949"

Exposiciones: San Luis Potosí 1950, Corresponsalía del Seminario de Cultura Mexicana cat. 23. Reproducido en *Letras Potosinas*, San Luis Potosí, nov-dic 1950, núm. 94, p. 40.

239

*Pastoral*

Óleo sobre tela

42.5 X 50.5 cm

1949

Colección Particular

Brownsville, Texas

Firmado y fechado en el ángulo inferior derecho:

"José Jayme / 1949"

Exposiciones: San Luis Potosí 1950, Corresponsalía del Seminario de Cultura Mexicana cat. 9.





240

Óleo sobre tela

42 X 50 cm

1949

Colección Particular

San Luis Potosí

Firmado y fechado en el ángulo inferior derecho:

"Jayme / 1949"

Exposiciones: San Luis Potosí 1995, Casa de la Cultura.



241

*Mujeres de suburbio*

Óleo sobre tela

50.5 X 42 cm

1949

Colección Particular

San Luis Potosí

Firmado y fechado en el ángulo inferior izquierdo:

"Jayme / 1949"



242

*Madre feliz*

Óleo sobre tela

50 X 42 cm

1949

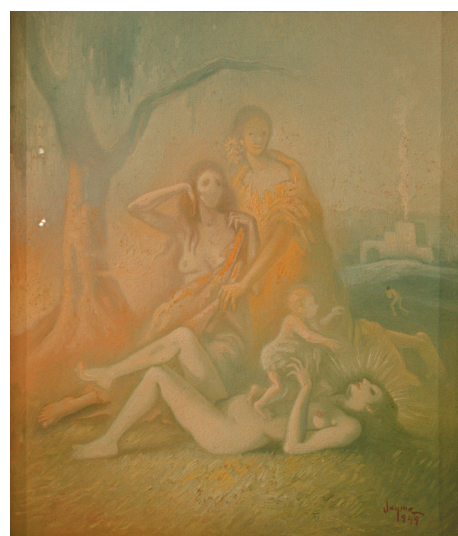
Colección Particular

San Luis Potosí

Firmado y fechado en el ángulo inferior derecho:

"Jayme / 1949"

Exposiciones: San Luis Potosí 1995, Casa de la Cultura.



243

*El pajarito*

Óleo sobre tela

50 X 42 cm

1949

Colección Particular

San Luis Potosí

Firmado y fechado en el ángulo inferior derecho:  
"Jayme / 1949"



244

*La niña enamorada*

Óleo sobre tela

50 X 42 cm

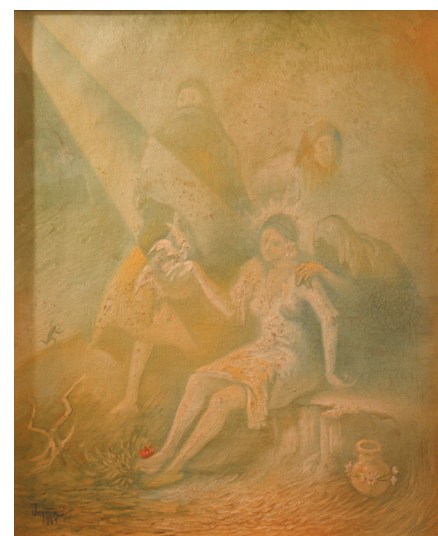
1949

Colección Particular

San Luis Potosí

Firmado y fechado en el ángulo inferior izquierdo:  
"Jayme / 1949"

Exposiciones: San Luis Potosí 1950, Corresponsalía del Seminario de Cultura Mexicana cat. 36; San Luis Potosí 1995, Casa de la Cultura.



245

*Bañista*

Óleo sobre tela

51 X 42 cm

1949

Colección Particular

San Luis Potosí

Firmado y fechado en el ángulo inferior derecho:  
"Jayme / 1949"

Exposiciones: San Luis Potosí 1995, Casa de la Cultura.





246

*Mi luz*

Óleo sobre tela

50 X 42 cm

1949

Colección Particular

Guadalajara, Jal.

Firmado y fechado en el ángulo inferior izquierdo:  
"Jayme / 49"



247

*Después de la batalla*

Óleo sobre tela

42 X 50 cm

1949

Colección Particular

Guadalajara, Jal.

Firmado y fechado en el ángulo inferior izquierdo:  
"José Jayme / 1949"

Exposiciones: San Luis Potosí 1965, Sala de Arte cat. 11.



248

*Pintura*

Óleo sobre tela

42 X 50 cm

1949

Colección Particular

San Luis Potosí

Firmado y fechado en el ángulo inferior izquierdo:  
"Jayme / 49"

Exposiciones: San Luis Potosí 1950, Corresponsalía del Seminario de Cultura Mexicana cat. 106; San Luis Potosí 1965, Sala de Arte cat. 12; San Luis Potosí 1995, Casa de la Cultura.





249

*Pintura*

Óleo sobre tela

42 X 50 cm

1949

Colección Particular

San Luis Potosí

Firmado y fechado en el ángulo inferior derecho:

"Jayme / 49"

Exposiciones: San Luis Potosí 1950, Corresponsalía del Seminario de Cultura Mexicana cat. 111.



250

1949

Firmado y fechado en el ángulo inferior derecho:

"Jayme / 49"

Foto: Archivo Guadalupe Jayme López



251

*Paisaje con figuras*

1949

Firmado y fechado en el ángulo inferior izquierdo:

"José Jayme / 1949"

Exposiciones: San Luis Potosí 1950, Corresponsalía del Seminario de Cultura Mexicana cat. 11; San Luis Potosí 1965, Galerías del Virrey cat. 14.

Foto: Archivo Guadalupe Jayme López



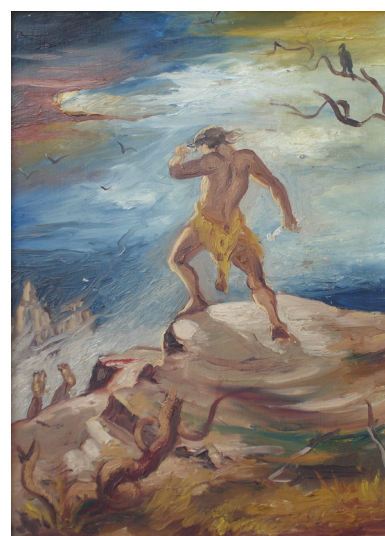
252

Óleo sobre tela  
50 X 41 cm  
Colección Particular  
San Luis Potosí



253

Óleo sobre lámina  
36 X 26 cm  
Colección Particular  
San Luis Potosí



254

Óleo sobre lámina  
23 X 22.5 cm  
Colección Particular  
San Luis Potosí



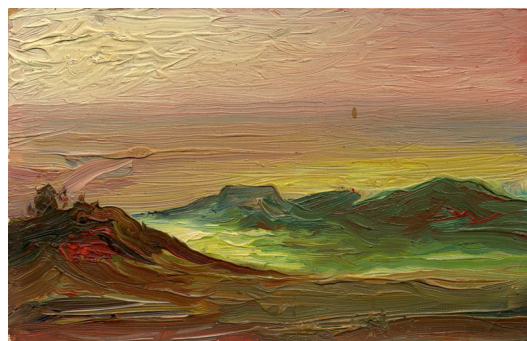
**255**

Óleo sobre cartón  
8.7 X 13.8 cm  
Colección Particular  
San Luis Potosí



**256**

Óleo sobre cartón  
8.7 X 13.8 cm  
Colección Particular  
San Luis Potosí



**257**

Óleo sobre cartón  
14 X 20 cm  
Colección Particular  
San Luis Potosí





258

Óleo sobre cartón  
20 X 12 cm  
Colección Particular  
San Luis Potosí  
Firmado en el lado izquierdo:  
"Jayme"



259

*Caballo herido*  
Óleo sobre tela  
42 X 51 cm  
Colección Particular  
San Luis Potosí  
Exposiciones: San Luis Potosí 1950, Corresponsalía del Seminario de Cultura Mexicana cat. 78. Reproducido en *Letras Potosinas*, San Luis Potosí, nov-dic 1950, núm. 94, p. 39.



260

*Mujeres esperando (Boceto)*  
Óleo sobre tela  
50.5 X 42.5 cm  
Colección Particular  
San Luis Potosí



261

*Noche Estrellada*  
Óleo sobre tela  
50 X 42 cm  
Colección Particular  
San Luis Potosí



262

Óleo sobre tabla  
20.5 X 32 cm  
Colección Particular  
San Luis Potosí  
Firmado en el ángulo inferior derecho:  
“José Jayme”



263

*El callejón del beso*  
Óleo sobre tabla  
73 X 98 cm  
Colección Particular  
San Luis Potosí  
Firmado en el ángulo inferior derecho:  
“Jayme”



264

ca. 1939-1940

Pintado para la Cámara Nacional de Comercio de San Luis  
Potosí.

Foto: Archivo Guadalupe Jayme López



265

Foto: Archivo Guadalupe Jayme López



266

Firmado y fechado en el lado inferior izquierdo  
“José Jayme / 19 ”

Foto: Archivo Guadalupe Jayme López





267

Foto: Archivo Guadalupe Jayme López



268

Firmado y fechado en el ángulo inferior izquierdo:  
“\_”

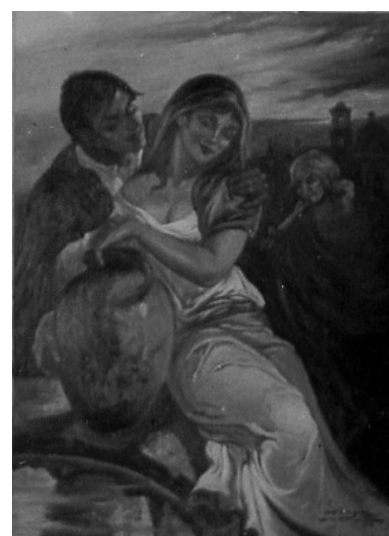
Foto: Archivo Guadalupe Jayme López



269

Firmado y fechado en el ángulo inferior derecho:  
“\_”

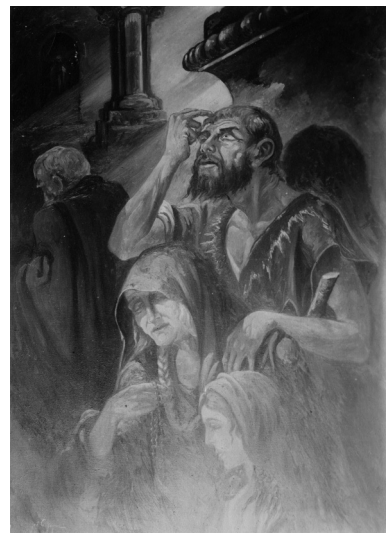
Foto: Archivo Guadalupe Jayme López



270

Firmado y fechado en el ángulo inferior izquierdo:  
"José G. Jayme / -"

Foto: Archivo Guadalupe Jayme López



271

Firmado y fechado en el ángulo superior izquierdo:  
"-"

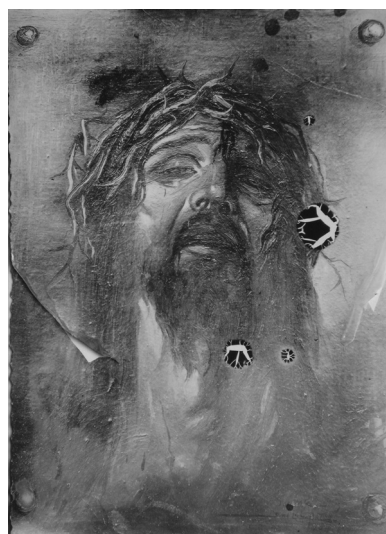
Foto: Archivo Guadalupe Jayme López



272

Firmado y fechado en el ángulo inferior derecho:  
"José G. Jayme / -"

Foto: Archivo Guadalupe Jayme López



273

*Los claveles*

Reproducido en *Orden*, semanario de México, México,  
D.F., ca. 1943, p. 29.

Foto: Archivo Guadalupe Jayme López



274

*(Mujer cosiendo 1946)*

Firmado y fechado en el ángulo inferior izquierdo:  
"Jayme / -"

Foto: Archivo Guadalupe Jayme López



275

Firmado y fechado en el ángulo inferior derecho:  
"Jayme / -"

Foto: Archivo Guadalupe Jayme López





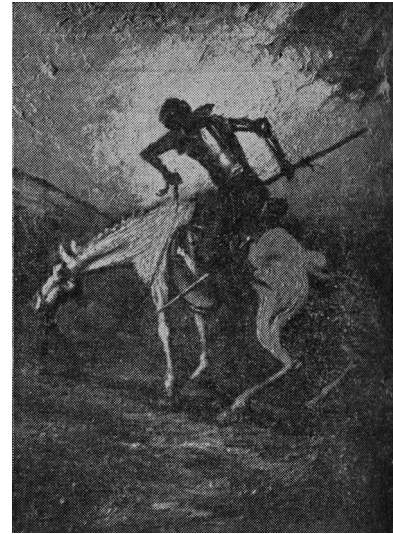
276

*Don Quijote de la Mancha*

Óleo

ca. 1945-1946

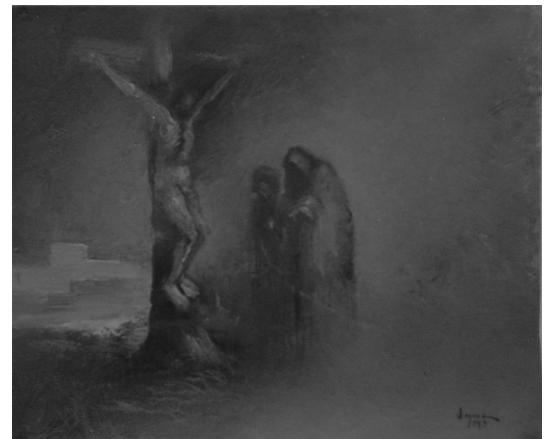
Reproducido en *Bohemia*, San Luis Potosí, marzo de 1946,  
año IV, núm. 40, p. 2



277

Firmado y fechado en el ángulo inferior derecho:  
"Jayme / -"

Foto: Archivo Guadalupe Jayme López



278

Firmado y fechado en el ángulo inferior derecho:  
"Jayme / -"

Foto: Archivo Guadalupe Jayme López



**279**

Firmado y fechado en el ángulo inferior derecho:  
"Jayme / -"

Foto: Archivo Guadalupe Jayme López



**280**

*Ocaso*

Óleo

Exposiciones: San Luis Potosí 1950, Corresponsalía del Seminario de Cultura Mexicana cat. 25.

Foto: Archivo Guadalupe Jayme López



- 1943 281  
*Presentimiento*  
Óleo sobre tela  
1943  
Referencia: Catálogo mecanoscrito (75)
- 1944 282  
*Sequía*  
Óleo sobre tela  
1944  
Referencia: Catálogo mecanoscrito (142)  
Exposiciones: San Luis Potosí 1965, Sala de Arte cat. 31
- 1945 283  
*Maternidad*  
Óleo sobre tela  
1945  
Referencia: Catálogo mecanoscrito (93)  
Exposiciones: San Luis Potosí 1950, Corresponsalía del Seminario de Cultura Mexicana cat. 72; San Luis Potosí 1965, Galerías del Virrey cat. 18; San Luis Potosí 1995, Casa de la Cultura.
- 284  
*El perro negro*  
Óleo sobre tela  
1945  
Referencia: Catálogo mecanoscrito (66)  
Exposiciones: San Luis Potosí 1965, Galerías del Virrey cat. 5.
- 285  
*El rey del fuego*  
Óleo sobre tela  
1945  
Referencia: Catálogo mecanoscrito (67)  
Exposiciones: San Luis Potosí 1950, Corresponsalía del Seminario de Cultura Mexicana cat. 7.
- 286  
*Fusilamiento*  
Óleo sobre tela  
1945



1945 Referencia: Catálogo mecanoscrito (83)  
Exposiciones: San Luis Potosí 1965, Galerías del Virrey cat. 15.

287

*Gethsemani*

Óleo sobre tela

1945

Referencia: Catálogo mecanoscrito (70)

Exposiciones: San Luis Potosí 1950, Corresponsalía del Seminario de Cultura Mexicana cat. 56.

288

*Retrato de Gloria Martínez*

Óleo sobre tela

1945

Referencia: Catálogo mecanoscrito (16)

Exposiciones: San Luis Potosí 1950, Corresponsalía del Seminario de Cultura Mexicana cat. 49.

289

*Músico de barrio*

Óleo sobre tela

1945

Referencia: Catálogo mecanoscrito (89)

290

*Piruetas*

Óleo sobre tela

1945

Referencia: Catálogo mecanoscrito (84)

Exposiciones: San Luis Potosí 1950, Corresponsalía del Seminario de Cultura Mexicana cat. 44.

291

*Requiebro*

Óleo sobre tela

1945

Referencia: Catálogo mecanoscrito (90)

Exposiciones: San Luis Potosí 1950, Corresponsalía del Seminario de Cultura Mexicana cat. 37.

292

*Serenata*

Óleo sobre tela

1945

Referencia: Catálogo mecanoscrito (81)

293

*Mujeres esperando*

Óleo sobre tela

1945

Referencia: Catálogo mecanoscrito (152)

294

*Curando el maleficio*

Óleo sobre tela

1945

Referencia: Catálogo mecanoscrito (181)

Exposiciones: San Luis Potosí 1965, Galerías del Virrey cat. 17.

295

*Basura*

Óleo sobre tela

1946

Referencia: Catálogo mecanoscrito (143)

Exposiciones: San Luis Potosí 1950, Corresponsalía del Seminario de Cultura Mexicana cat. 79.

1946 296

*Día gris*

Óleo sobre tela

1946

Referencia: Catálogo mecanoscrito (60)

297

*El cuento de nunca acabar*

Óleo sobre tela

1946

Referencia: Catálogo mecanoscrito (29)

Exposiciones: San Luis Potosí 1965, Sala de Arte cat. 14.

298

*El descanso*

Óleo sobre tela

1946

Referencia: Catálogo mecanoscrito (64)

299

*La muerte de Rosita*

Óleo sobre tela

1946

Referencia: Catálogo mecanoscrito (63)

Exposiciones: San Luis Potosí 1950, Corresponsalía del Seminario de Cultura Mexicana cat. 1.

300

*Nevermore*

Óleo sobre tela

1946

Referencia: Catálogo mecanoscrito (61)

Exposiciones: San Luis Potosí 1965, Sala de Arte cat. 8; San Luis Potosí 1995, Casa de la Cultura.

301

*Uno que sobra*

Óleo sobre tela

1946

Referencia: Catálogo mecanoscrito (58)

302

*Mujer con chamaco*

Óleo sobre tela

1946

Referencia: Catálogo mecanoscrito (150)

303

*Figura de hombre (Estudio)*

Óleo sobre tela

1946

Referencia: Catálogo mecanoscrito (153)

Exposiciones: San Luis Potosí 1950, Corresponsalía del Seminario de Cultura Mexicana cat. 34; San Luis Potosí 1965, Galerías del Virrey cat. 1.

304

*Anochecer*

Óleo sobre tela

1946

Referencia: Catálogo mecanoscrito (166)

305

*Cenicienta*

Óleo sobre tela

1946

Referencia: Catálogo mecanoscrito (169)



306

*Mujeres*

Óleo sobre cartón

1946

Referencia: Catálogo mecanoscrito (174)

307

*Anunciación*

Óleo sobre tela

1947

Referencia: Catálogo mecanoscrito (32)

Exposiciones: San Luis Potosí 1950, Corresponsalía del Seminario de Cultura Mexicana cat. 42; San Luis Potosí 1995, Casa de la Cultura.

1947

308

*El rey malo (Boceto)*

Óleo sobre tela

1947

Referencia: Catálogo mecanoscrito (163)

Exposiciones: San Luis Potosí 1950, Corresponsalía del Seminario de Cultura Mexicana cat. 99; San Luis Potosí 1995, Casa de la Cultura.

309

*Apocalipsis*

Óleo sobre tela

1947

Referencia: Catálogo mecanoscrito (28)

Exposiciones: San Luis Potosí 1950, Corresponsalía del Seminario de Cultura Mexicana cat. 83.

310

*Composición*

Óleo sobre tela

1947

Referencia: Catálogo mecanoscrito (40)

Exposiciones: San Luis Potosí 1965, Galerías del Virrey cat. 11.

311

*Desesperación*

Óleo sobre tela  
1947  
Referencia: Catálogo mecanoscrito (123)

312  
*Drama en el pueblo*  
Óleo sobre tela  
1947  
Referencia: Catálogo mecanoscrito (53)

313  
*El primogénito*  
Óleo sobre tela  
1947  
Referencia: Catálogo mecanoscrito (51)

314  
*Hombres angustiados*  
Óleo sobre tela  
1947  
Referencia: Catálogo mecanoscrito (30)  
Exposiciones: San Luis Potosí 1950, Corresponsalía del Seminario de Cultura Mexicana cat. 32.

315  
*Huída*  
Óleo sobre tela  
1947  
Referencia: Catálogo mecanoscrito (34)

316  
*La coqueta*  
Óleo sobre tela  
1947  
Referencia: Catálogo mecanoscrito (35)  
Exposiciones: San Luis Potosí 1950, Corresponsalía del Seminario de Cultura Mexicana cat. 68.

317  
*Lamento*  
Óleo sobre tela  
1947  
Referencia: Catálogo mecanoscrito (122)

318

*Soledad*

Óleo sobre tela

1947

Referencia: Catálogo mecanoscrito (121)

319

*Cristo en la cruz*

Óleo sobre tela

1947

Referencia: Catálogo mecanoscrito (164)

Exposiciones: San Luis Potosí 1950, Corresponsalía del Seminario de Cultura Mexicana cat. 58.

320

*Antes del baile*

Óleo sobre cartón

1947

Referencia: Catálogo mecanoscrito (171)

321

*Muerte pata de palo*

Óleo sobre cartón

1947

Referencia: Catálogo mecanoscrito (172)

322

*Pintura*

Óleo sobre Cartón

1947

Referencia: Catálogo mecanoscrito (175)

323

*Tres mujeres*

Óleo sobre cartón

1947

Referencia: Catálogo mecanoscrito (176)

324

*Invocación*

Óleo sobre tela

1947

Referencia: Catálogo mecanoscrito (182)



Exposiciones: San Luis Potosí 1965, Galerías del Virrey cat. 2.

1948

325

*Árbol*

Óleo sobre tela

1948

Referencia: Catálogo mecanoscrito (102)

326

*Árbol y nubes*

Óleo sobre tela

1948

Referencia: Catálogo mecanoscrito (107)

Exposiciones: San Luis Potosí 1950, Corresponsalía del Seminario de Cultura Mexicana cat. 10.

327

*Día de lluvia*

Óleo sobre tela

1948

Referencia: Catálogo mecanoscrito (97)

328

*Mañana nublada*

Óleo sobre tela

1948

Referencia: Catálogo mecanoscrito (103)

329

*Nubarrones*

Óleo sobre tela

1948

Referencia: Catálogo mecanoscrito (108)

Exposiciones: San Luis Potosí 1950, Corresponsalía del Seminario de Cultura Mexicana cat. 8.

330

*Tiempo de aguas*

Óleo sobre tela

1948

Referencia: Catálogo mecanoscrito (99)

331

*Aquelarre*

Óleo sobre tela

1948

Referencia: Catálogo mecanoscrito (130)

332

*El abrazo*

Óleo sobre tela

1948

Referencia: Catálogo mecanoscrito (126)

333

*El centinela*

Óleo sobre tela

1948

Referencia: Catálogo mecanoscrito (131)

334

*El diablo*

Óleo sobre tela

1948

Referencia: Catálogo mecanoscrito (129)

335

*Inundación*

Óleo sobre tela

1948

Referencia: Catálogo mecanoscrito (19)

Fecha desconocida

336

*Jarra, cebollas y limón*

Óleo sobre tela

Referencia: Catálogo mecanoscrito (135)

Exposiciones: San Luis Potosí 1950, Corresponsalía del Seminario de Cultura Mexicana cat. 20.

337

*Autorretrato bárbaro*

Referencia: Exposición 1965  
Exposiciones: San Luis Potosí 1965, Galerías del Virrey cat. 19.

338

*El ángel de los sueños*

Óleo sobre tela

Referencia: Catálogo Exposición 1950

Exposiciones: San Luis Potosí 1950, Corresponsalía del Seminario de Cultura Mexicana cat. 107.

339

*El nabual*

Óleo sobre tela

Referencia: Exposición 1965 (4)

Exposiciones: San Luis Potosí 1965, Galerías del Virrey cat. 4.

340

*Ensayo*

Óleo sobre tela

Referencia: Catálogo Exposición 1950

Exposiciones: San Luis Potosí 1950, Corresponsalía del Seminario de Cultura Mexicana cat. 108.

341

*Estudio*

Óleo sobre tela

Referencia: Catálogo Exposición 1950

Exposiciones: San Luis Potosí 1950, Corresponsalía del Seminario de Cultura Mexicana cat. 5.

342

*Estudio para autorretrato*

Óleo sobre tela

Referencia: Catálogo Exposición 1950

Exposiciones: San Luis Potosí 1950, Corresponsalía del Seminario de Cultura Mexicana cat. 110.

343

*Estudio para cuadro religioso*

Óleo sobre tela

Referencia: Catálogo Exposición 1950

Exposiciones: San Luis Potosí 1950, Corresponsalía del Seminario



de Cultura Mexicana cat. 77.

344

*Jugadores*

Óleo sobre tela

Referencia: Catálogo Exposición 1950

Exposiciones: San Luis Potosí 1950, Corresponsalía del Seminario de Cultura Mexicana cat. 64.

345

*Los sepultureros*

Óleo sobre tela

Referencia: Exposición 1965

Exposiciones: San Luis Potosí 1965, Galerías del Virrey cat. 9.

346

*Mañana de abril*

Óleo sobre tela

Referencia: Catálogo Exposición 1950

Exposiciones: San Luis Potosí 1950, Corresponsalía del Seminario de Cultura Mexicana cat. 12.

347

*Mientras llega mi sueño*

Óleo sobre tela

Referencia: Catálogo Exposición 1950

Exposiciones: San Luis Potosí 1950, Corresponsalía del Seminario de Cultura Mexicana cat. 105; San Luis Potosí 1965, Sala de Arte cat. 28.

348

*Naturaleza muerta*

Óleo sobre tela

Referencia: Catálogo Exposición 1950

Exposiciones: San Luis Potosí 1950, Corresponsalía del Seminario de Cultura Mexicana cat. 97.

349

*Noche de brujas*

Óleo sobre tela

Referencia: Catálogo Exposición 1950

Exposiciones: San Luis Potosí 1950, Corresponsalía del Seminario de Cultura Mexicana cat. 109.

350

*Paisaje pueblerino*

Óleo sobre tela

Referencia: Catálogo Exposición 1950

Exposiciones: San Luis Potosí 1950, Corresponsalía del Seminario de Cultura Mexicana cat. 13.

351

*San Martín*

Óleo sobre tela

Referencia: Catálogo Exposición 1950

Exposiciones: San Luis Potosí 1950, Corresponsalía del Seminario de Cultura Mexicana cat. 48.

352

*Toros furiosos*

Óleo sobre tela

Referencia: Catálogo Exposición 1950

Exposiciones: San Luis Potosí 1950, Corresponsalía del Seminario de Cultura Mexicana cat. 82.

353

*Tentación de San Antonio (Estudio)*

Óleo sobre tela

Referencia: Catálogo Exposición 1950

Exposiciones: San Luis Potosí 1950, Corresponsalía del Seminario de Cultura Mexicana cat. 73.

354

*Estudio para Autorretrato Desesperado*

Referencia: Catálogo Exposición 1950

Exposiciones: San Luis Potosí 1950, Corresponsalía del Seminario de Cultura Mexicana cat. 103.

355

*Autorretrato Desesperado*

Referencia: Catálogo Exposición 1950

Exposiciones: San Luis Potosí 1950, Corresponsalía del Seminario de Cultura Mexicana cat. 104.